

滑台系列

XYMH Series

螺桿型直交機械手

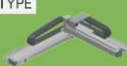
產品資訊 Product
內嵌式螺桿滑台 GH
內嵌式螺桿滑台 GH
內嵌式螺桿式直線電機 GEC
內嵌式五光軸直線電機 GH
內嵌式五光軸螺桿滑台 GEC
極座標滑台 RMH
極座標滑台 RMH
天公螺桿滑台 RHD
天公螺桿滑台 RHD
天公螺桿滑台 RHD
直線電機之推力 LRH
直線電機零組件 LMH
歐式底座系列 MHR
電池盒系列 EC
內嵌式 XYGH
螺桿型直交機械手 XYMH
安裝型直交機械手 XYMH
參考資料 Reference

CONTENTS

懸臂型 A-Type

懸臂型-中負載 TYPE

XYMH440-A
2軸

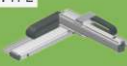


X軸最大行程 1050mm
Y軸最大行程 550mm
最大可搬運質量 12kg

P505

懸臂型-中負載 TYPE

XYMH650-A
2軸

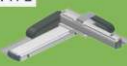


X軸最大行程 1050mm
Y軸最大行程 650mm
最大可搬運質量 24kg

P507

懸臂型-重負載 TYPE

XYMH760-A
2軸

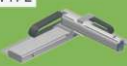


X軸最大行程 1250mm
Y軸最大行程 650mm
最大可搬運質量 30kg

P509

懸臂型-重負載 TYPE

XYMH870-A
2軸

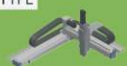


X軸最大行程 1550mm
Y軸最大行程 750mm
最大可搬運質量 50kg

P511

懸臂型-輕負載 TYPE

XYMH442-A
3軸



X軸最大行程 1050mm
Y軸最大行程 450mm
Z軸最大行程 250mm
最大可搬運質量 5kg

P513

懸臂型-中負載 TYPE

XYMH653-A
3軸

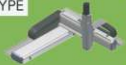


X軸最大行程 1050mm
Y軸最大行程 650mm
Z軸最大行程 350mm
最大可搬運質量 10kg

P515

懸臂型-重負載 TYPE

XYMH764-A
3軸

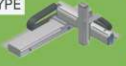


X軸最大行程 1250mm
Y軸最大行程 650mm
Z軸最大行程 350mm
最大可搬運質量 14kg

P517

懸臂型-重負載 TYPE

XYMH876-A
3軸



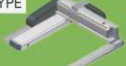
X軸最大行程 1550mm
Y軸最大行程 750mm
Z軸最大行程 550mm
最大可搬運質量 22kg

P519

龍門型 G-Type

龍門型-重負載 TYPE

XYMH760-G
2軸



X軸最大行程 1250mm
Y軸最大行程 850mm
最大可搬運質量 35kg

P521

龍門型-重負載 TYPE

XYMH870-G
2軸

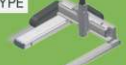


X軸最大行程 1550mm
Y軸最大行程 1050mm
最大可搬運質量 50kg

P523

龍門型-重負載 TYPE

XYMH764-G
3軸

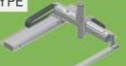


X軸最大行程 1250mm
Y軸最大行程 850mm
Z軸最大行程 350mm
最大可搬運質量 13kg

P525

龍門型-重負載 TYPE

XYMH876-G
3軸



X軸最大行程 1550mm
Y軸最大行程 1050mm
Z軸最大行程 550mm
最大可搬運質量 22kg

P527

極座標型 P-Type

極座標型-中負載 TYPE

XYMH650-P
2軸



X軸最大行程 1050mm
Z軸最大行程 650mm
最大可搬運質量 10kg

P529

極座標型-重負載 TYPE

XYMH760-P
2軸



X軸最大行程 1250mm
Z軸最大行程 650mm
最大可搬運質量 22kg

P531

極座標型-重負載 TYPE

XYMH880-P
2軸



X軸最大行程 1550mm
Z軸最大行程 950mm
最大可搬運質量 35kg

P533

極座標型-重負載 TYPE

XYMH764-P
3軸



X軸最大行程 1250mm
Y軸最大行程 350mm
Z軸最大行程 650mm
最大可搬運質量 12kg

P535

極座標型-重負載 TYPE

XYMH886-P
3軸



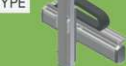
X軸最大行程 1550mm
Y軸最大行程 650mm
Z軸最大行程 950mm
最大可搬運質量 15kg

P537

十字型 F-Type

十字型-中負載 TYPE

XYMH530-F
2軸



X軸最大行程 1050mm
Z軸最大行程 350mm
最大可搬運質量 8kg

P539

十字型-中負載 TYPE

XYMH640-F
2軸

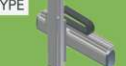


X軸最大行程 1050mm
Z軸最大行程 350mm
最大可搬運質量 15kg

P541

十字型-重負載 TYPE

XYMH760-F
2軸



X軸最大行程 1250mm
Z軸最大行程 550mm
最大可搬運質量 22kg

P543

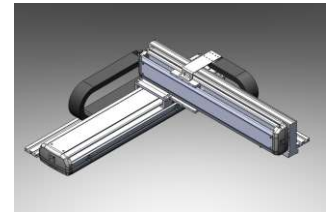
多軸組合說明 Arm Variations

透過單軸滑台的多重組合，我們開發了2軸及3軸的多軸手臂操作。

- (1) 與垂直多關節機器人相比，低廉的價格。
- (2) 巧妙的機械設計實現高剛性直交機器人，能減少的振動和變形。
- (3) 單軸滑台各式各樣可能的組合。

The first step for selection of Cartesian type robot models is to check for applicable models according to specific use and operation area.

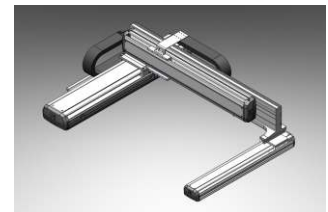
懸臂型
Arm Type



此型為移動Y軸帶動工件物

The type with moving Y-axis carriage.

龍門型
Gantry Type



此型為移動Y軸，側邊有支撐導桿架著

The type with a guide railing at the end of Y-axis for support .

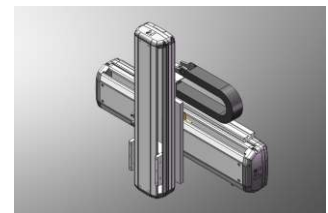
極座標型
Moving Arm Type



此型為垂直移動Z軸帶動工件物

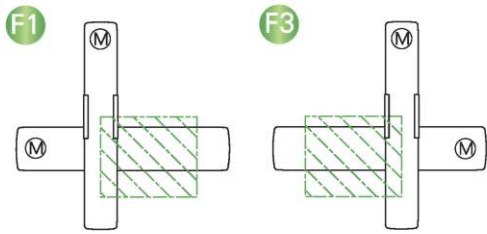
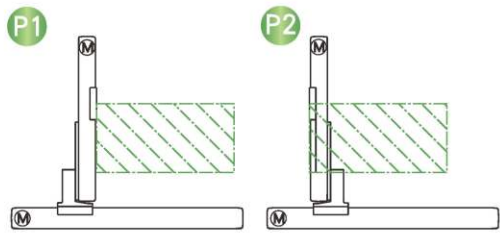
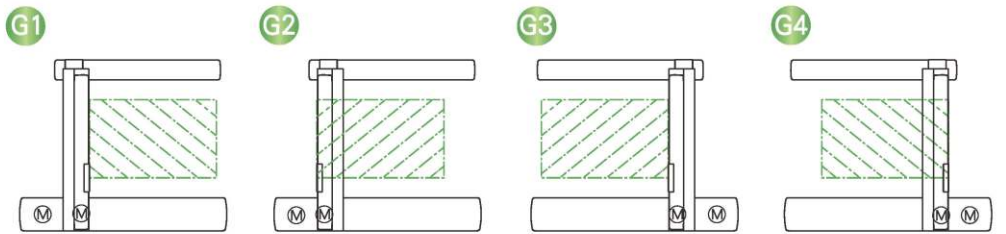
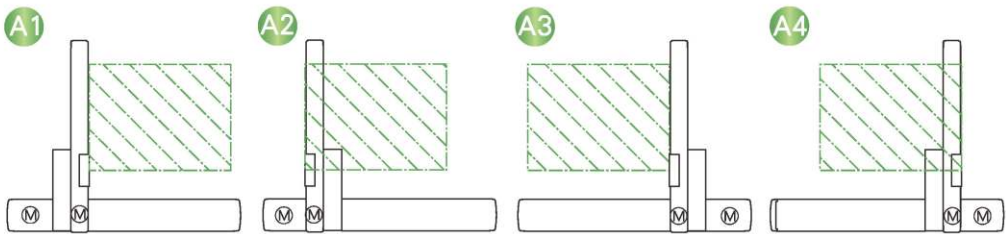
The type with vertically moving Y-axis carriage.

十字型
XZ Type



此型為X軸水平移動及Z軸垂直移動的組合

The type with combination of X-axis for horizontal movement and Z-axis for vertical movement.



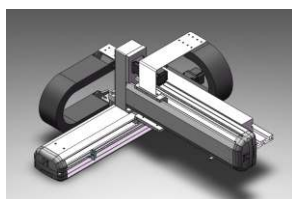
產品資訊 Product
內嵌式螺絲平台 GR1
內嵌式吸帶平台 GR5
內嵌式推杆式 螺絲平台 GEO
內嵌式充光軸 直線電機 GH
內嵌式安全 螺絲平台 GRC
標準螺絲平台 RH1
標準吸帶平台 RH5
完全螺絲平台 R10
完全吸帶平台 R15
直線電機 大推力 LRH
直線電機 零頓震 LWH
軟性吸帶系列 MR5
電動缸系列 ED
內嵌式 直交機端手 XYGH
螺絲型 直交機端手 XVWH
吸帶型 直交機端手 XVWP
參考資料 Reference

規格索引-螺桿型直交機械手系列

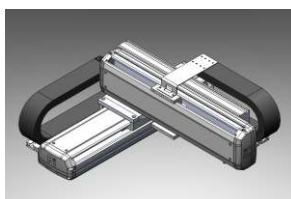
Spec Index

Multi Axis Ball Screw Type

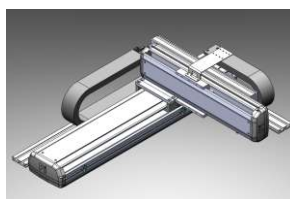
使用環境 Use Where	傳動方式 Drive Mode	仕様 Specification	連結型式 Combination	連結軸數 Axis Numbers	各軸最高速度 Maximum Speed(mm/s)			各軸行程範圍 Stroke(mm)		
					X軸 X axis	Y軸 Y axis	Z軸 Z axis	X軸 X axis	Y軸 Y axis	Z軸 Z axis
一般環境 Standard	螺桿 Ball Screw	XYMH440-A	懸臂型(A)	2軸	1000	1000	-	100~1050	50~550	-
		XYMH650-A			1000	1000	-	100~1050	50~650	-
		XYMH760-A			1000	1000	-	100~1250	50~650	-
		XYMH870-A			1250	1000	-	100~1550	50~750	-
		XYMH442-A	懸臂型(A)	3軸	800	800	500	100~1050	50~450	50~250
		XYMH653-A			1000	1000	500	100~1050	50~650	50~350
		XYMH764-A			1000	1000	500	100~1250	50~650	50~350
		XYMH876-A			1250	1000	500	100~1550	50~750	50~550
		XYMH760-G	龍門型(G)	2軸	1000	1000	-	100~1250	200~850	-
		XYMH870-G			1250	1000	-	100~1550	200~1050	-
		XYMH764-G		3軸	1000	1000	500	100~1250	200~850	50~350
		XYMH876-G			1250	1000	500	100~1550	200~1050	50~550
		XYMH650-P	極座標型(P)	2軸	1000	-	500	100~1050	-	50~550
		XYMH760-P			1000	-	500	100~1250	-	50~650
		XYMH880-P		3軸	1250	-	250	100~1550	-	50~950
		XYMH764-P			1000	500	500	100~1250	50~350	50~650
		XYMH886-P	十字型(F)	2軸	1250	500	250	100~1550	50~650	50~950
		XYMH530-F			1000	-	500	100~1050	-	50~350
		XYMH640-F			1000	-	500	100~1050	-	50~350
		XYMH760-F			1000	-	500	100~1250	-	50~550



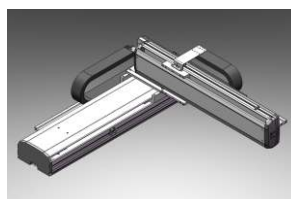
XYMH440-A



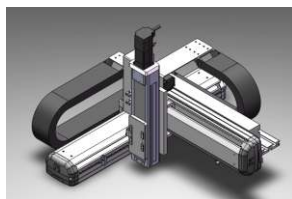
XYMH650-A



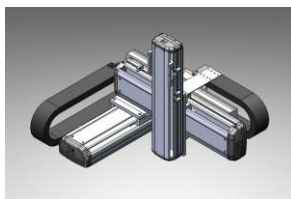
XYMH760-A



XYMH870-A



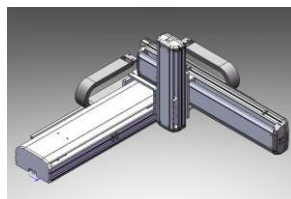
XYMH442-A



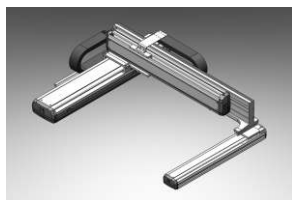
XYMH653-A



XYMH764-A



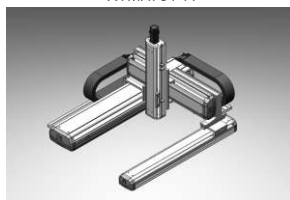
XYMH876-A



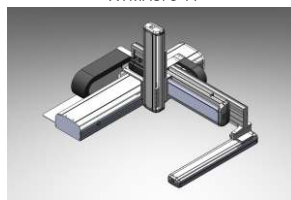
XYMH760-G



XYMH870-G



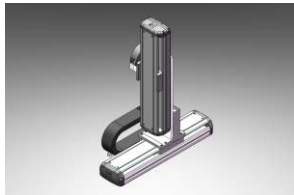
XYMH764-G



XYMH876-G

Y軸行程及負荷軸 (Y軸或Z軸) 最大可搬重量 ■ 代表速度
 Y-axis Stroke (mm) and payload axis' (Y-axis or Z-axis) maximum payload (kg)

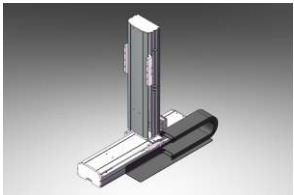
行程 Stroke	50	150	250	350	450	550	650	750	850	950	1050
12	11	10	9	8	7						
24	20	17	15	13	11	9					
30	30	30	25	20	20	16					
50	50	40	40	35	30	30	25				
5	5	5	5	5							
	10	9	7	5	3	1					
	14	13	11	9	7	5					
	22	22	22	22	19	18	17				
		35	35	35	35	35	32	30			
		50	50	50	50	50	50	50	50	50	50
	13	13	13	13	13	13	13	13			
		22	22	22	22	22	22	22	22	22	22
10	10	10	10	10	10						
22	22	22	22	22	22	22					
35	35	35	35	35	35	35	35	35	35		
12	12	12	12	12	12	12					
15	15	15	15	15	15	15	15	15	15		
8	8	8	8								
15	15	15	15								
22	22	22	22	22	22	22					



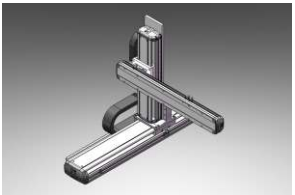
XYMH650-P



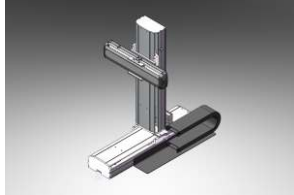
XYMH760-P



XYMH880-P



XYMH764-P



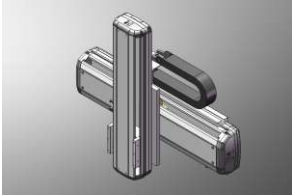
XYMH886-P



XYMH530-F



XYMH640-F



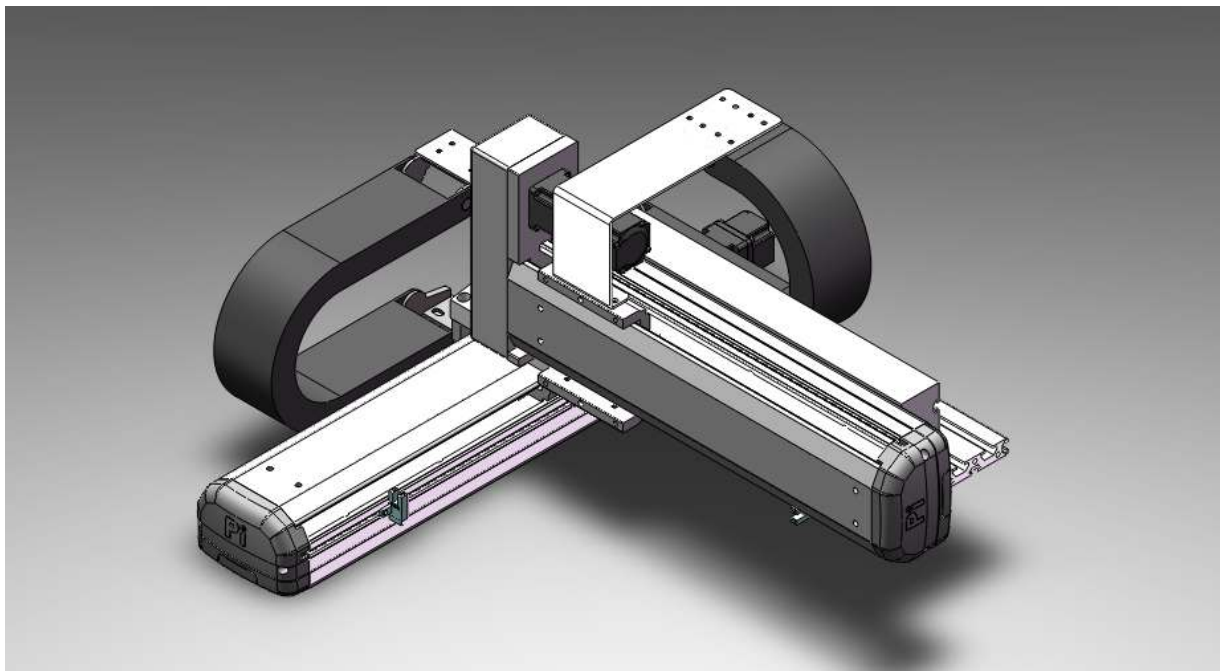
XYMH760-F

- 产品信息 Product
- 内嵌式机械臂平台 GEN
- 内嵌式皮带平台 GEN
- 内嵌式推杆式机械臂平台 GEO
- 内嵌式无光栅直线电机 GH
- 内嵌式安全螺杆平台 GRC
- 标准螺杆平台 RMA
- 标准皮带平台 RMA
- 无线螺杆平台 RMO
- 无线皮带平台 RMP
- 直线电机大推力 LRH
- 直线电机零顿震 LMH
- 欧版皮带系列 MBR
- 电动缸系列 EC
- 内嵌式 直交伺服手 XYCH
- 螺杆型 直交伺服手 XYMA
- 皮带型 直交伺服手 XYMP
- 参考资料 Reference

XYMH440-A

2軸/2-axis

螺桿驅動
Ball Screw Drive



最大行程 Maximum Stroke

X軸 X axis 1050mm

Y軸 Y axis 550mm

最高速度 Maximum Speed

X軸 X axis 1000mm/s

Y軸 Y axis 1000mm/s

AC伺服馬達容量 AC Servo Motor Output

X軸 X axis 100W

Y軸 Y axis 100W

基本仕様 Specification

項目 Item	X軸 X axis	Y軸 Y axis
軸型式 Axis Construction	RMH12	RMH12
位置重覆精度 Repeatability (mm)	±0.01	±0.01
螺桿導程 Ball Screw Lead (mm)	20	20
最高速度 Maximum Speed (mm/s) ※3	1000	1000
標準行程(50間隔) Stroke 50 mm Pitch (mm)	100-1050	50-550
AC伺服馬達容量 AC Servo Motor Output (w)	100	100
使用環境 Environment	0-40°C, 85%RH Below	

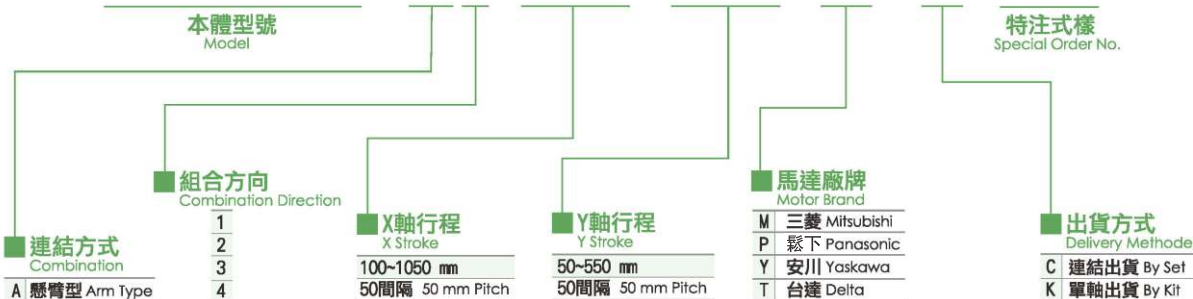
※3: 最高速度(mm/s)是以伺服馬達最高轉速3000rpm/min為基準。
(Maximum speed is based on the AC servo motor's 3000 RPM)

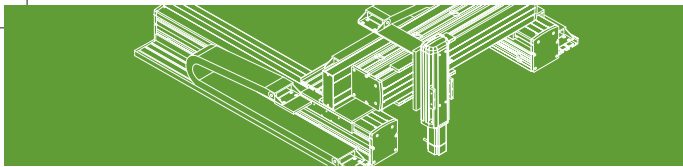
最大可搬質量 Maximum Payload

Y軸行程 (mm) Y Stroke	50	150	250	350	450	550
Y軸行程荷重 (kg) Y Stroke Payload	12	11	10	9	8	7

型號表示方式 Ordering Method

XYMH440 - A 1 - 600 - 450 - M - C - 001

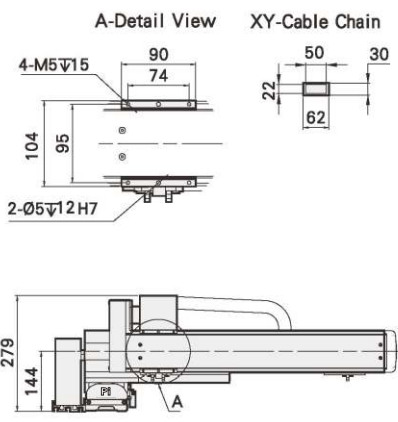
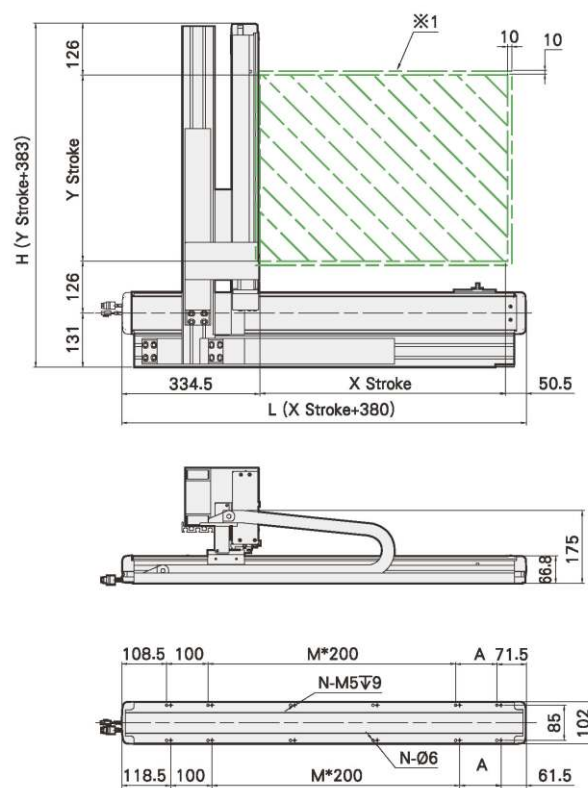




- PI-001 產品目錄
- PI-002 內嵌式材料組合
- PI-003 內嵌式不銹鋼組合
- PI-004 內嵌式不銹鋼組合
- PI-005 內嵌式不銹鋼組合
- PI-006 內嵌式不銹鋼組合
- PI-007 內嵌式不銹鋼組合
- PI-008 內嵌式不銹鋼組合
- PI-009 內嵌式不銹鋼組合
- PI-010 內嵌式不銹鋼組合
- PI-011 內嵌式不銹鋼組合
- PI-012 內嵌式不銹鋼組合
- PI-013 內嵌式不銹鋼組合
- PI-014 內嵌式不銹鋼組合
- PI-015 內嵌式不銹鋼組合
- PI-016 內嵌式不銹鋼組合
- PI-017 內嵌式不銹鋼組合
- PI-018 內嵌式不銹鋼組合
- PI-019 內嵌式不銹鋼組合
- PI-020 內嵌式不銹鋼組合
- PI-021 內嵌式不銹鋼組合
- PI-022 內嵌式不銹鋼組合
- PI-023 內嵌式不銹鋼組合
- PI-024 內嵌式不銹鋼組合
- PI-025 內嵌式不銹鋼組合
- PI-026 內嵌式不銹鋼組合
- PI-027 內嵌式不銹鋼組合
- PI-028 內嵌式不銹鋼組合
- PI-029 內嵌式不銹鋼組合
- PI-030 內嵌式不銹鋼組合
- PI-031 內嵌式不銹鋼組合
- PI-032 內嵌式不銹鋼組合
- PI-033 內嵌式不銹鋼組合
- PI-034 內嵌式不銹鋼組合
- PI-035 內嵌式不銹鋼組合
- PI-036 內嵌式不銹鋼組合
- PI-037 內嵌式不銹鋼組合
- PI-038 內嵌式不銹鋼組合
- PI-039 內嵌式不銹鋼組合
- PI-040 內嵌式不銹鋼組合
- PI-041 內嵌式不銹鋼組合
- PI-042 內嵌式不銹鋼組合
- PI-043 內嵌式不銹鋼組合
- PI-044 內嵌式不銹鋼組合
- PI-045 內嵌式不銹鋼組合
- PI-046 內嵌式不銹鋼組合
- PI-047 內嵌式不銹鋼組合
- PI-048 內嵌式不銹鋼組合
- PI-049 內嵌式不銹鋼組合
- PI-050 內嵌式不銹鋼組合
- PI-051 內嵌式不銹鋼組合
- PI-052 內嵌式不銹鋼組合
- PI-053 內嵌式不銹鋼組合
- PI-054 內嵌式不銹鋼組合
- PI-055 內嵌式不銹鋼組合
- PI-056 內嵌式不銹鋼組合
- PI-057 內嵌式不銹鋼組合
- PI-058 內嵌式不銹鋼組合
- PI-059 內嵌式不銹鋼組合
- PI-060 內嵌式不銹鋼組合
- PI-061 內嵌式不銹鋼組合
- PI-062 內嵌式不銹鋼組合
- PI-063 內嵌式不銹鋼組合
- PI-064 內嵌式不銹鋼組合
- PI-065 內嵌式不銹鋼組合
- PI-066 內嵌式不銹鋼組合
- PI-067 內嵌式不銹鋼組合
- PI-068 內嵌式不銹鋼組合
- PI-069 內嵌式不銹鋼組合
- PI-070 內嵌式不銹鋼組合
- PI-071 內嵌式不銹鋼組合
- PI-072 內嵌式不銹鋼組合
- PI-073 內嵌式不銹鋼組合
- PI-074 內嵌式不銹鋼組合
- PI-075 內嵌式不銹鋼組合
- PI-076 內嵌式不銹鋼組合
- PI-077 內嵌式不銹鋼組合
- PI-078 內嵌式不銹鋼組合
- PI-079 內嵌式不銹鋼組合
- PI-080 內嵌式不銹鋼組合
- PI-081 內嵌式不銹鋼組合
- PI-082 內嵌式不銹鋼組合
- PI-083 內嵌式不銹鋼組合
- PI-084 內嵌式不銹鋼組合
- PI-085 內嵌式不銹鋼組合
- PI-086 內嵌式不銹鋼組合
- PI-087 內嵌式不銹鋼組合
- PI-088 內嵌式不銹鋼組合
- PI-089 內嵌式不銹鋼組合
- PI-090 內嵌式不銹鋼組合
- PI-091 內嵌式不銹鋼組合
- PI-092 內嵌式不銹鋼組合
- PI-093 內嵌式不銹鋼組合
- PI-094 內嵌式不銹鋼組合
- PI-095 內嵌式不銹鋼組合
- PI-096 內嵌式不銹鋼組合
- PI-097 內嵌式不銹鋼組合
- PI-098 內嵌式不銹鋼組合
- PI-099 內嵌式不銹鋼組合
- PI-100 內嵌式不銹鋼組合
- PI-101 內嵌式不銹鋼組合
- PI-102 內嵌式不銹鋼組合
- PI-103 內嵌式不銹鋼組合
- PI-104 內嵌式不銹鋼組合
- PI-105 內嵌式不銹鋼組合
- PI-106 內嵌式不銹鋼組合
- PI-107 內嵌式不銹鋼組合
- PI-108 內嵌式不銹鋼組合
- PI-109 內嵌式不銹鋼組合
- PI-110 內嵌式不銹鋼組合
- PI-111 內嵌式不銹鋼組合
- PI-112 內嵌式不銹鋼組合
- PI-113 內嵌式不銹鋼組合
- PI-114 內嵌式不銹鋼組合
- PI-115 內嵌式不銹鋼組合
- PI-116 內嵌式不銹鋼組合
- PI-117 內嵌式不銹鋼組合
- PI-118 內嵌式不銹鋼組合
- PI-119 內嵌式不銹鋼組合
- PI-120 內嵌式不銹鋼組合
- PI-121 內嵌式不銹鋼組合
- PI-122 內嵌式不銹鋼組合
- PI-123 內嵌式不銹鋼組合
- PI-124 內嵌式不銹鋼組合
- PI-125 內嵌式不銹鋼組合
- PI-126 內嵌式不銹鋼組合
- PI-127 內嵌式不銹鋼組合
- PI-128 內嵌式不銹鋼組合
- PI-129 內嵌式不銹鋼組合
- PI-130 內嵌式不銹鋼組合
- PI-131 內嵌式不銹鋼組合
- PI-132 內嵌式不銹鋼組合
- PI-133 內嵌式不銹鋼組合
- PI-134 內嵌式不銹鋼組合
- PI-135 內嵌式不銹鋼組合
- PI-136 內嵌式不銹鋼組合
- PI-137 內嵌式不銹鋼組合
- PI-138 內嵌式不銹鋼組合
- PI-139 內嵌式不銹鋼組合
- PI-140 內嵌式不銹鋼組合
- PI-141 內嵌式不銹鋼組合
- PI-142 內嵌式不銹鋼組合
- PI-143 內嵌式不銹鋼組合
- PI-144 內嵌式不銹鋼組合
- PI-145 內嵌式不銹鋼組合
- PI-146 內嵌式不銹鋼組合
- PI-147 內嵌式不銹鋼組合
- PI-148 內嵌式不銹鋼組合
- PI-149 內嵌式不銹鋼組合
- PI-150 內嵌式不銹鋼組合
- PI-151 內嵌式不銹鋼組合
- PI-152 內嵌式不銹鋼組合
- PI-153 內嵌式不銹鋼組合
- PI-154 內嵌式不銹鋼組合
- PI-155 內嵌式不銹鋼組合
- PI-156 內嵌式不銹鋼組合
- PI-157 內嵌式不銹鋼組合
- PI-158 內嵌式不銹鋼組合
- PI-159 內嵌式不銹鋼組合
- PI-160 內嵌式不銹鋼組合
- PI-161 內嵌式不銹鋼組合
- PI-162 內嵌式不銹鋼組合
- PI-163 內嵌式不銹鋼組合
- PI-164 內嵌式不銹鋼組合
- PI-165 內嵌式不銹鋼組合
- PI-166 內嵌式不銹鋼組合
- PI-167 內嵌式不銹鋼組合
- PI-168 內嵌式不銹鋼組合
- PI-169 內嵌式不銹鋼組合
- PI-170 內嵌式不銹鋼組合
- PI-171 內嵌式不銹鋼組合
- PI-172 內嵌式不銹鋼組合
- PI-173 內嵌式不銹鋼組合
- PI-174 內嵌式不銹鋼組合
- PI-175 內嵌式不銹鋼組合
- PI-176 內嵌式不銹鋼組合
- PI-177 內嵌式不銹鋼組合
- PI-178 內嵌式不銹鋼組合
- PI-179 內嵌式不銹鋼組合
- PI-180 內嵌式不銹鋼組合
- PI-181 內嵌式不銹鋼組合
- PI-182 內嵌式不銹鋼組合
- PI-183 內嵌式不銹鋼組合
- PI-184 內嵌式不銹鋼組合
- PI-185 內嵌式不銹鋼組合
- PI-186 內嵌式不銹鋼組合
- PI-187 內嵌式不銹鋼組合
- PI-188 內嵌式不銹鋼組合
- PI-189 內嵌式不銹鋼組合
- PI-190 內嵌式不銹鋼組合
- PI-191 內嵌式不銹鋼組合
- PI-192 內嵌式不銹鋼組合
- PI-193 內嵌式不銹鋼組合
- PI-194 內嵌式不銹鋼組合
- PI-195 內嵌式不銹鋼組合
- PI-196 內嵌式不銹鋼組合
- PI-197 內嵌式不銹鋼組合
- PI-198 內嵌式不銹鋼組合
- PI-199 內嵌式不銹鋼組合
- PI-200 內嵌式不銹鋼組合

XYMH440-A1 尺寸圖 Size

A1



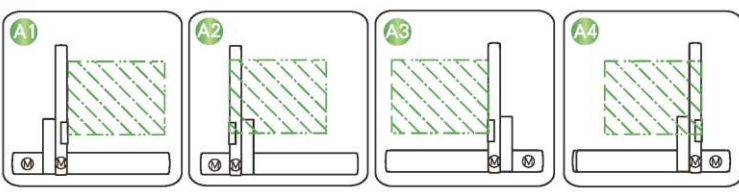
※1: 原點回復時的移動範圍及機械極限的停止位置
(When the moving range return to origin, the stop position of table's movement range and mechanical limit.)

X軸行程 X Stroke (mm)	100	150	200	250	300	350	400	450	500	550	600	650	700	750	800	850	900	950	1000	1050
L	480	530	580	630	680	730	780	830	880	930	980	1030	1080	1130	1180	1230	1280	1330	1380	1430
A	200	50	100	150	200	50	100	150	200	50	100	150	200	50	100	150	200	50	100	150
M	0	1	1	1	1	2	2	2	2	3	3	3	3	4	4	4	4	5	5	5
N	6	8	8	8	8	10	10	10	10	12	12	12	12	14	14	14	14	16	16	16
最高使用速度 Maximum Speed (mm/s)※4	1000														900	800	700	600	500	400

Y軸行程 Y Stroke (mm)	50	100	150	200	250	300	350	400	450	500	550
H	433	483	533	583	633	683	733	783	833	883	933
最高使用速度 Maximum Speed (mm/s)※4	1000										

※4: 最高使用速度代表該行程內可使用的最高安全速度，若超過此速度，滑台可能有嚴重共振產生。
(Maximum speed is refers to the highest safe speed that can be used in stroke, if more than the standard speed, table may produce serious resonance.)

連結方向 Combination Direction



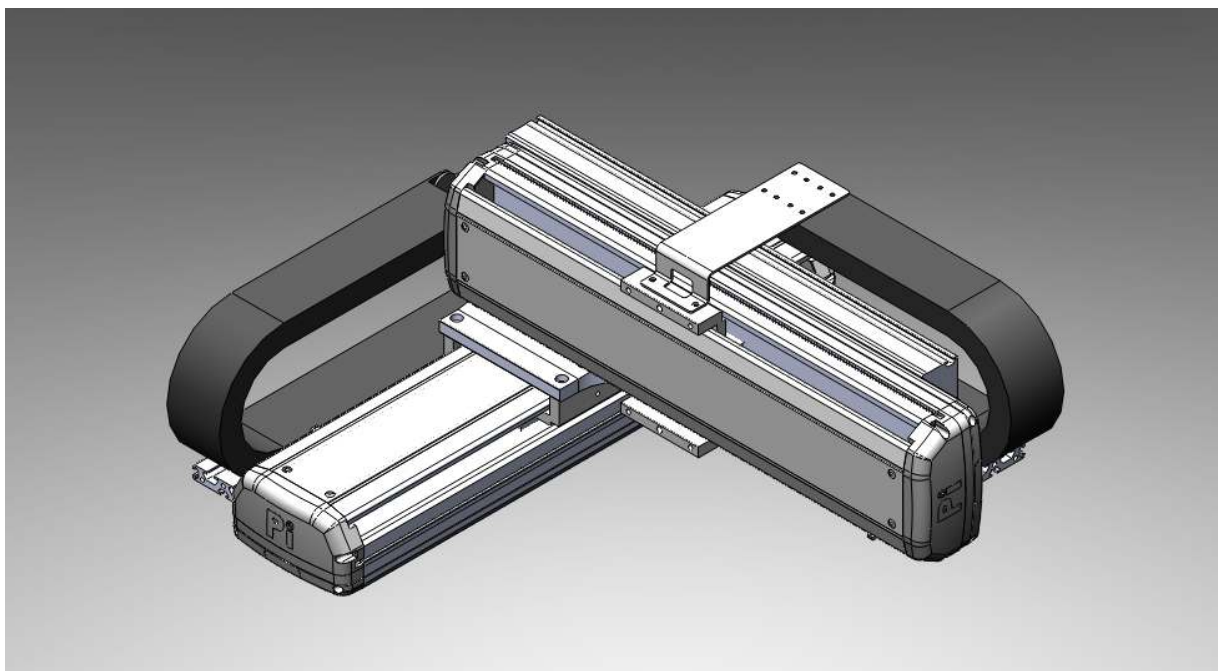
配件規格 Accessories

- X軸詳細規格 ▶ P189
- Y軸詳細規格 ▶ P189
- Z軸詳細規格 ▶ -
- 馬達廠版選定 ▶ P591

XYMH650-A

2軸/2-axis

螺桿驅動
Ball Screw Drive



最大行程 Maximum Stroke

X軸 X axis 1050mm

Y軸 Y axis 650mm

最高速度 Maximum Speed

X軸 X axis 1000mm/s

Y軸 Y axis 1000mm/s

AC伺服馬達容量 AC Servo Motor Output

X軸 X axis 400W

Y軸 Y axis 200W

基本仕様 Specification

項目 Item	X軸 X axis	Y軸 Y axis
軸型式 Axis Construction	RMH14	RMH13
位置重覆精度 Repeatability (mm)	±0.01	±0.01
螺桿導程 Ball Screw Lead (mm)	20	20
最高速度 Maximum Speed (mm/s) ※3	1000	1000
標準行程(50間隔) Stroke 50 mm Pitch (mm)	100-1050	50-650
AC伺服馬達容量 AC Servo Motor Output (w)	400	200
使用環境 Environment	0-40°C, 85%RH Below	

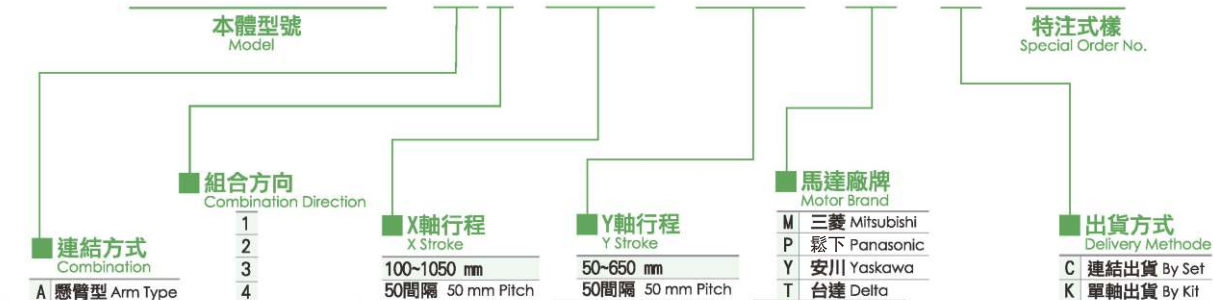
※3: 最高速度(mm/s)是以伺服馬達最高轉速3000rpm/min為基準。
(Maximum speed is based on the AC servo motor's 3000 RPM)

最大可搬質量 Maximum Payload

Y軸行程 Y Stroke (mm)	50	150	250	350	450	550	650
Y軸行程荷重 Y Stroke Payload (kg)	24	20	17	15	13	11	9

型號表示方式 Ordering Method

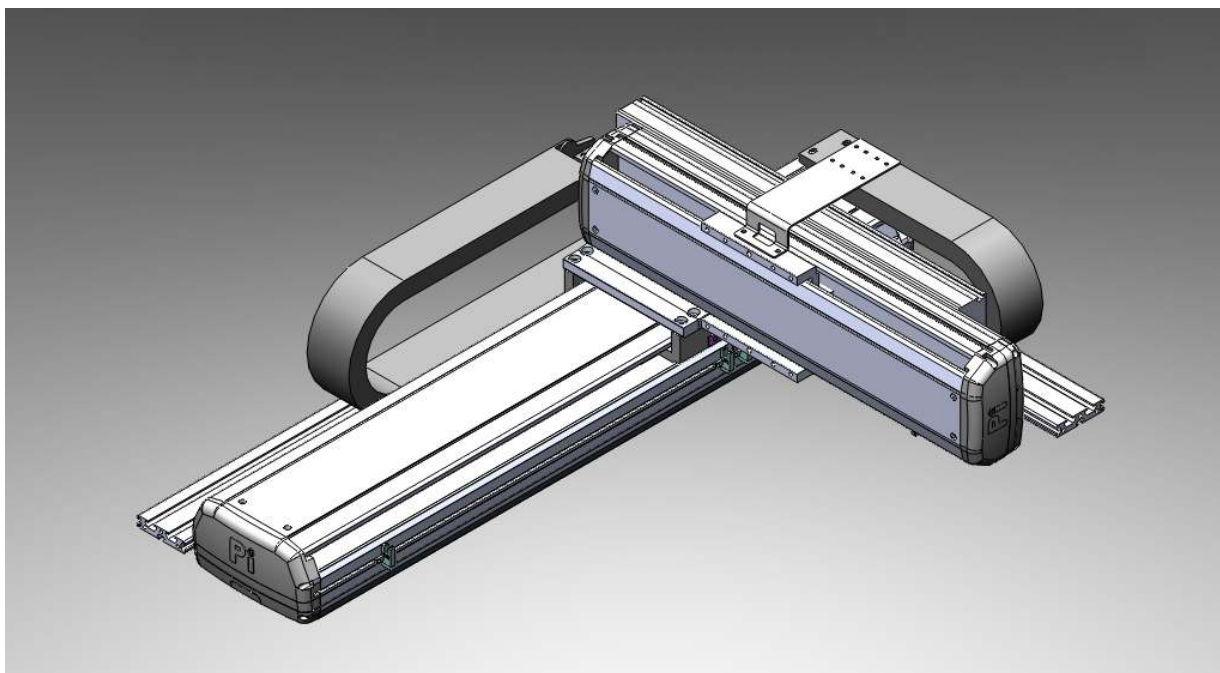
XYMH650 - A 1 - 600 - 450 - M - C - 001



XYMH760-A

2軸/2-axis

螺桿驅動
Ball Screw Drive



最大行程 Maximum Stroke

X軸 X axis 1250mm

Y軸 Y axis 650mm

最高速度 Maximum Speed

X軸 X axis 1000mm/s

Y軸 Y axis 1000mm/s

AC伺服馬達容量 AC Servo Motor Output

X軸 X axis 400W

Y軸 Y axis 200W

基本仕様 Specification

項目 Item	X軸 X axis	Y軸 Y axis
軸型式 Axis Construction	RMH17	RMH14
位置重覆精度 Repeatability (mm)	±0.01	±0.01
螺桿導程 Ball Screw Lead (mm)	20	20
最高速度 Maximum Speed (mm/s) ※3	1000	1000
標準行程(50間隔) Stroke 50 mm Pitch (mm)	100-1250	50-650
AC伺服馬達容量 AC Servo Motor Output (w)	400	200
使用環境 Environment	0-40°C, 85%RH Below	

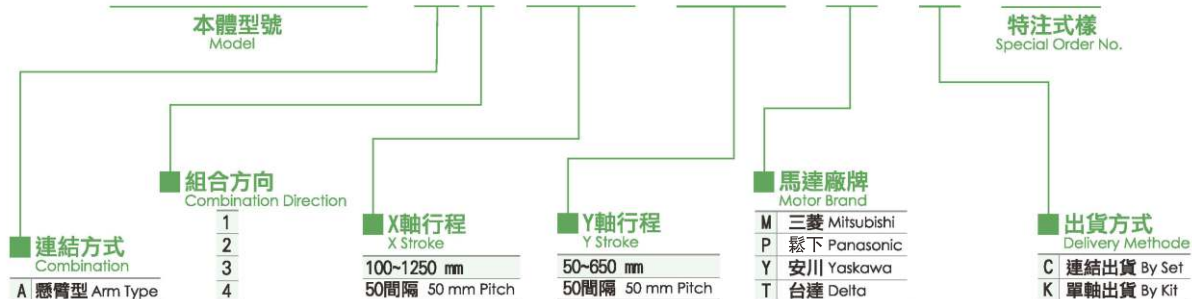
※3: 最高速度(mm/s)是以伺服馬達最高轉速3000rpm/min為基準。
(Maximum speed is based on the AC servo motor's 3000 RPM)

最大可搬質量 Maximum Payload

Y軸行程 (mm) Y Stroke	50	150	250	350	450	550	650
Y軸行程荷重 (kg) Y Stroke Payload	30	30	30	25	20	20	16

型號表示方式 Ordering Method

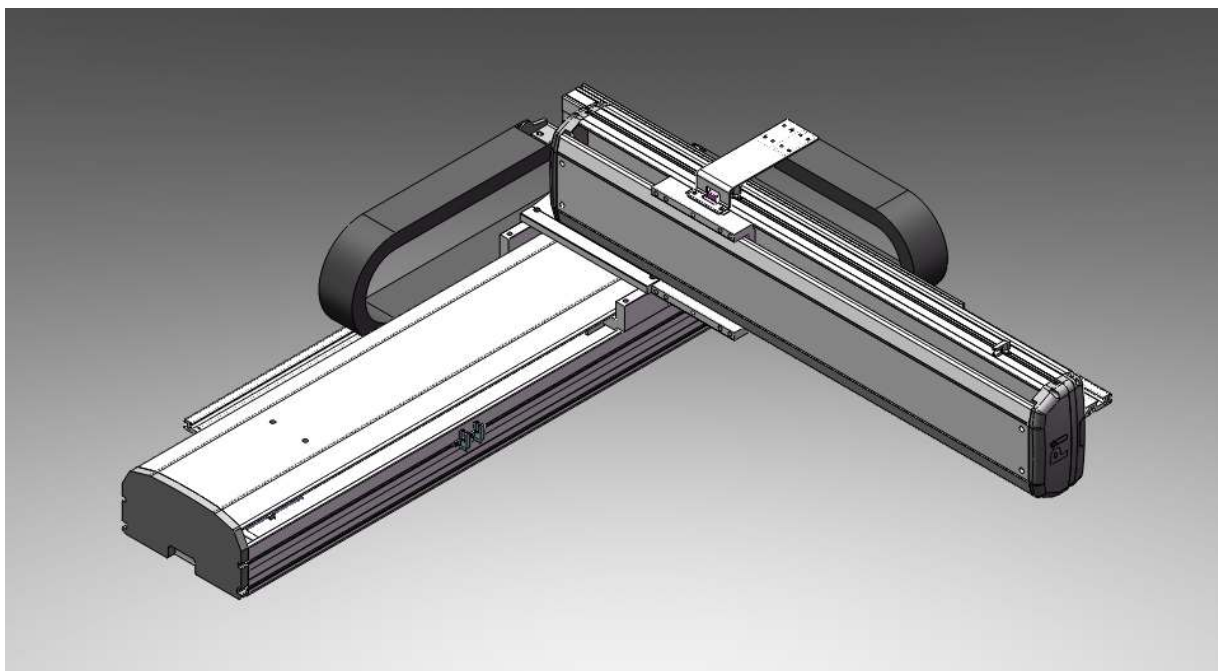
XYMH760 - A 1 - 650 - 400 - M - C - 001



XYMH870-A

2軸/2-axis

螺桿驅動
Ball Screw Drive



最大行程 Maximum Stroke

X軸 X axis 1550mm

Y軸 Y axis 750mm

最高速度 Maximum Speed

X軸 X axis 1250mm/s

Y軸 Y axis 1000mm/s

AC伺服馬達容量 AC Servo Motor Output

X軸 X axis 750W

Y軸 Y axis 400W

基本仕様 Specification

項目 Item	X軸 X axis	Y軸 Y axis
軸型式 Axis Construction	RMH22	RMH17
位置重覆精度 Repeatability (mm)	±0.01	±0.01
螺桿導程 Ball Screw Lead (mm)	25	20
最高速度 Maximum Speed (mm/s) ※3	1250	1000
標準行程(50間隔) Stroke 50 mm Pitch (mm)	100-1550	50-750
AC伺服馬達容量 AC Servo Motor Output (w)	750	400
使用環境 Environment	0-40°C, 85%RH Below	

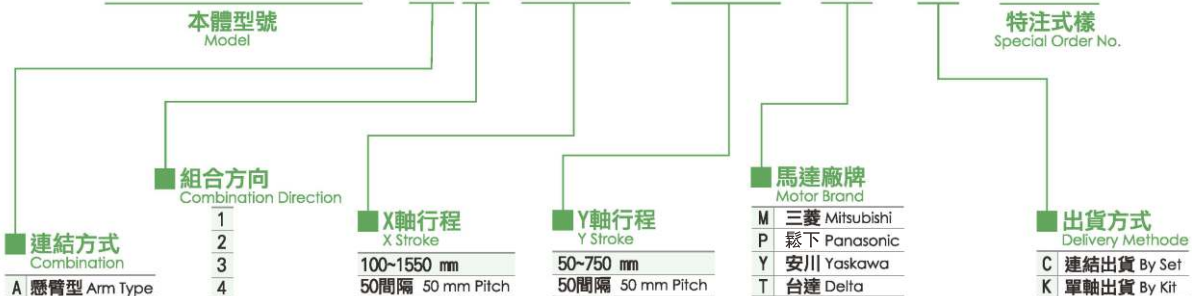
※3: 最高速度(mm/s)是以伺服馬達最高轉速3000rpm/min為基準。
(Maximum speed is based on the AC servo motor's 3000 RPM)

最大可搬質量 Maximum Payload

Y軸行程 Y Stroke (mm)	50	150	250	350	450	550	650	750
Y軸行程荷重 Y Stroke Payload (kg)	50	50	40	40	35	30	30	25

型號表示方式 Ordering Method

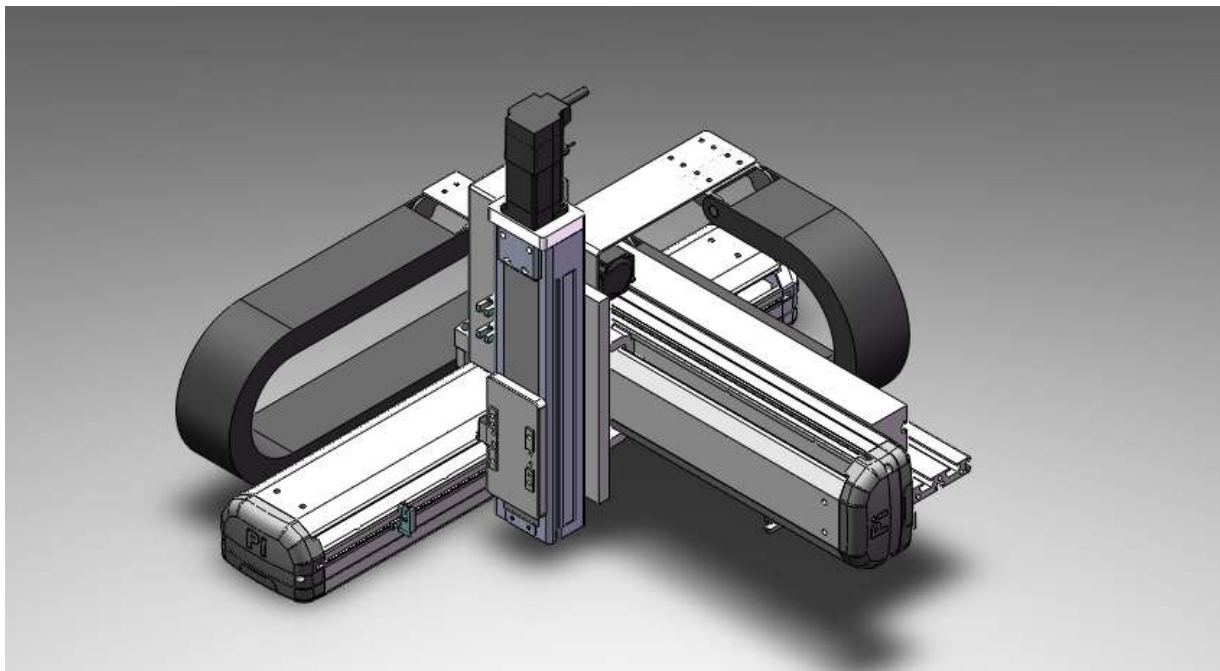
XYMH870 - A 1 - 600 - 500 - M - C - 001



XYMH442-A

3軸/3-axis

螺桿驅動
Ball Screw Drive



最大行程 Maximum Stroke

X軸 X axis 1050mm Y軸 Y axis 450mm Z軸 Z axis 250mm

最高速度 Maximum Speed

X軸 X axis 800mm/s Y軸 Y axis 800mm/s Z軸 Z axis 500mm/s

AC伺服馬達容量 AC Servo Motor Output

X軸 X axis 100W Y軸 Y axis 100W Z軸 Z axis 100W+煞車

基本仕様 Specification

項目 Item	X軸 X axis	Y軸 Y axis	Z軸 Z axis
軸型式 Axis Construction	RMH12	RMH12	RMH6S
位置重複精度 Repeatability (mm)	±0.01	±0.01	±0.01
螺桿導程 Ball Screw Lead (mm)	16	16	10
最高速度 Maximum Speed (mm/s) ※3	800	800	500
標準行程(50間隔) Stroke 50 mm Pitch (mm)	100-1050	50-450	50-250
AC伺服馬達容量 AC Servo Motor Output (w)	100	100	100+煞車
使用環境 Environment	0-40°C, 85%RH Below		

※3: 最高速度(mm/s)是以伺服馬達最高轉速3000rpm/min為基準。
(Maximum speed is based on the AC servo motor's 3000 RPM)

最大可搬質量 Maximum Payload

Y軸行程 Y Stroke (mm)	
Z軸行程荷重 (kg) Z Stroke Payload (kg)	50-450
50-250	5

型號表示方式 Ordering Method

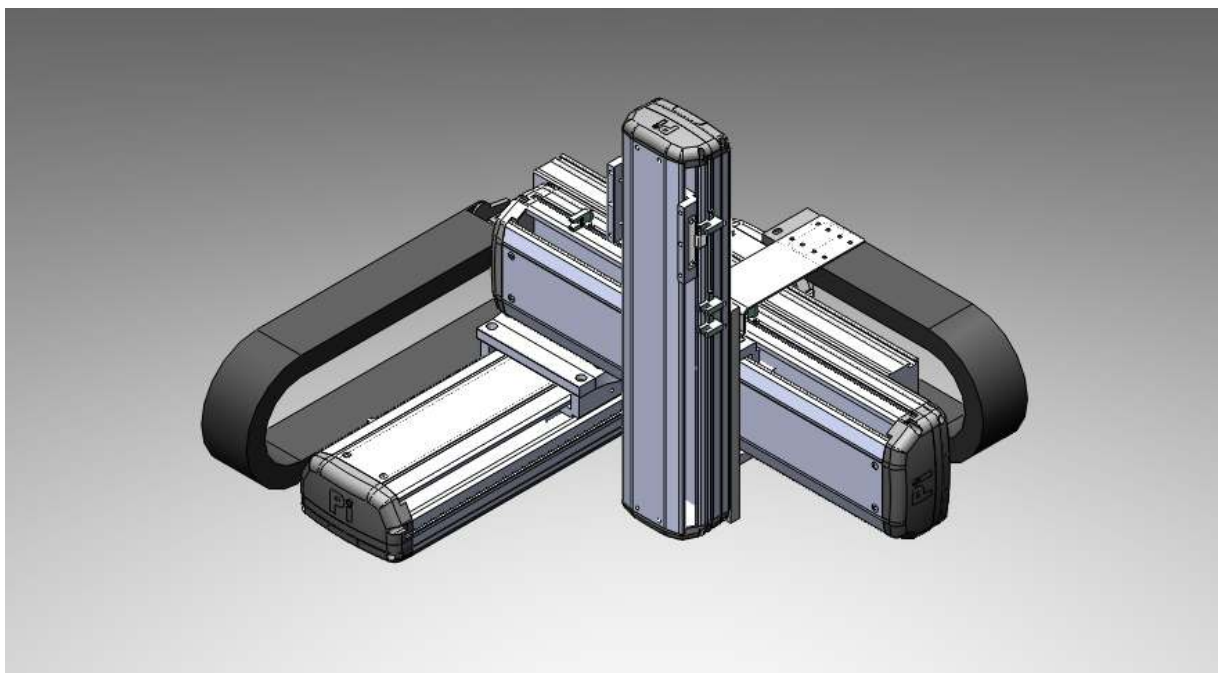
XYMH442 - A 1 - 550 - 400 - 150 - M - C - 001



XYMH653-A

3軸/3-axis

螺桿驅動
Ball Screw Drive



最大行程 Maximum Stroke

X軸 X axis 1050mm Y軸 Y axis 650mm Z軸 Z axis 350mm

最高速度 Maximum Speed

X軸 X axis 1000mm/s Y軸 Y axis 1000mm/s Z軸 Z axis 500mm/s

AC伺服馬達容量 AC Servo Motor Output

X軸 X axis 400W Y軸 Y axis 200W Z軸 Z axis 100W+煞車

基本仕様 Specification

項目 Item	X軸 X axis	Y軸 Y axis	Z軸 Z axis
軸型式 Axis Construction	RMH14	RMH13	RMH10
位置重覆精度 Repeatability (mm)	±0.01	±0.01	±0.01
螺桿導程 Ball Screw Lead (mm)	20	20	10
最高速度 Maximum Speed (mm/s) ※3	1000	1000	500
標準行程(50間隔) Stroke 50 mm Pitch (mm)	100-1050	50-650	50-350
AC伺服馬達容量 AC Servo Motor Output (w)	400	200	100+煞車
使用環境 Environment	0-40°C, 85%RH Below		

最大可搬質量 Maximum Payload

Z軸行程荷重 Z Stroke Payload (kg)	Y軸行程 Y Stroke (mm)					
	150	250	350	450	550	650
150	10	9	7	5	3	1
250	10	8	6	4	2	-
350	9	7	5	3	1	-

型號表示方式 Ordering Method

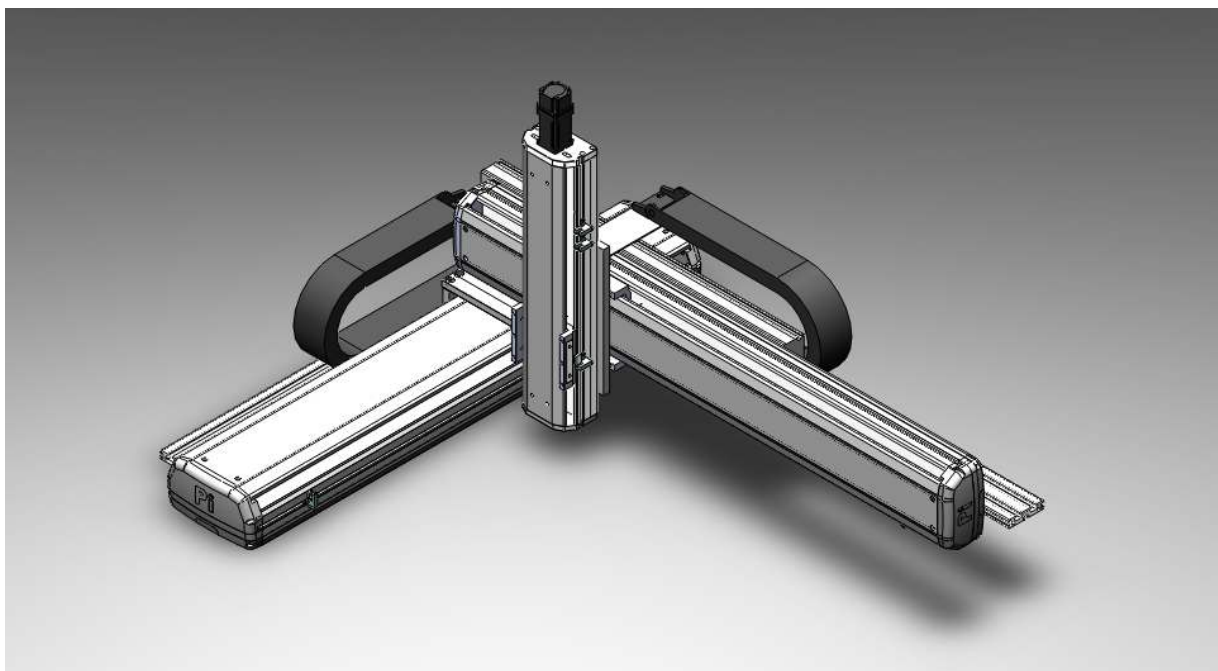
XYMH653 - A 1 - 600 - 450 - 200 - M - C - 001



XYMH764-A

3軸/3-axis

螺桿驅動
Ball Screw Drive



最大行程 Maximum Stroke

X軸 X axis 1250mm Y軸 Y axis 650mm Z軸 Z axis 350mm

最高速度 Maximum Speed

X軸 X axis 1000mm/s Y軸 Y axis 1000mm/s Z軸 Z axis 500mm/s

AC伺服馬達容量 AC Servo Motor Output

X軸 X axis 400W Y軸 Y axis 200W Z軸 Z axis 200W+煞車

基本仕様 Specification

項目 Item	X軸 X axis	Y軸 Y axis	Z軸 Z axis
軸型式 Axis Construction	RMH17	RMH14	RMH12
位置重覆精度 Repeatability (mm)	±0.01	±0.01	±0.01
螺桿導程 Ball Screw Lead (mm)	20	20	10
最高速度 Maximum Speed (mm/s) ※3	1000	1000	500
標準行程(50間隔) Stroke 50 mm Pitch (mm)	100-1250	50-650	50-350
AC伺服馬達容量 AC Servo Motor Output (w)	400	200	200+煞車
使用環境 Environment	0-40°C, 85%RH Below		

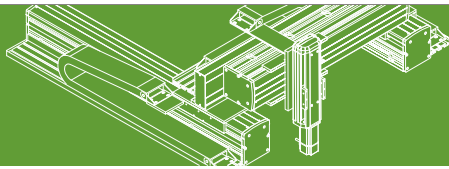
最大可搬質量 Maximum Payload

		Y軸行程 Y Stroke (mm)					
Z軸行程荷重 Z Stroke Payload (kg)	150	250	350	450	550	650	
150	14	13	11	9	7	5	
250	14	12	10	8	6	4	
350	14	11	9	7	5	3	

型號表示方式 Ordering Method

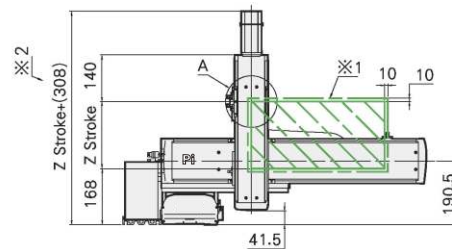
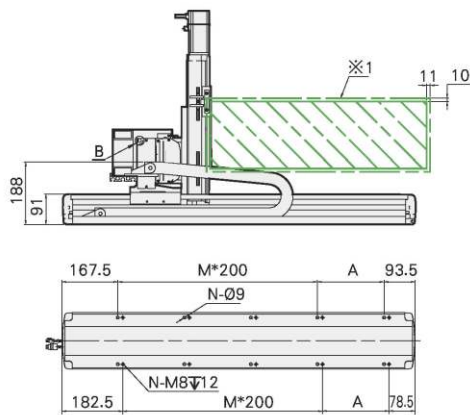
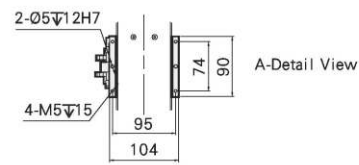
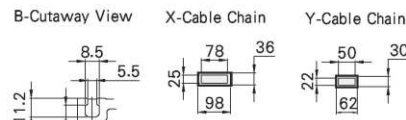
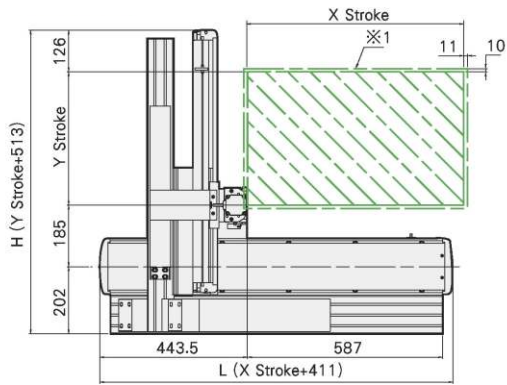
XYMH764 - A 1 - 650 - 400 - 200 - M - C - 001





XYMH764-A1 尺寸圖 Size

A1



- ※1: 原點回復時的移動範圍及機械極限的停止位置
(When the moving range return to origin, the stop position of table's movement range and mechanical limit.)
- ※2: Z軸總高度會依搭配的馬達廠牌及型號而變動
(The total height of Z-axis will be different from motor's brands.)
- ※3: 最高速度(mm/s)是以伺服馬達最高轉速3000rpm/min為基準。
(Maximum speed is based on the AC servo motor's 3000 RPM)

X軸行程 X Stroke (mm)	100	150	200	250	300	350	400	450	500	550	600	650	700	750	800	850	900	950	1000	1050	1100	1150	1200	1250
L	511	561	611	661	711	761	811	861	911	961	1011	1061	1111	1161	1211	1261	1311	1361	1411	1461	1511	1561	1611	1661
A	50	100	150	200	50	100	150	200	50	100	150	200	50	100	150	200	50	100	150	200	50	100	150	200
M	1	1	1	1	2	2	2	2	3	3	3	3	4	4	4	4	5	5	5	5	6	6	6	6
N	6	6	6	6	8	8	8	8	10	10	10	10	12	12	12	12	14	14	14	14	16	16	16	16
最高使用速度 Maximum Speed (mm/s)※4	1000																900		800		700		600	

Y軸行程 Y Stroke (mm)	50	100	150	200	250	300	350	400	450	500	550	600	650
H	563	613	663	713	763	813	863	913	963	1013	1063	1113	1163
最高使用速度 Maximum Speed (mm/s)※4	1000												

※4: 最高使用速度代表該行程內可使用的最高安全速度。若超過此速度，滑台可能會有嚴重共振產生。
(Maximum speed is refers to the highest safe speed that can be used in stroke, if more than the standard speed, table may produce serious resonance.)

連結方向 Combination Direction



配件規格 Accessories

- X軸詳細規格 ▶ P211
- Y軸詳細規格 ▶ P199
- Z軸詳細規格 ▶ P189
- 馬達廠牌選定 ▶ P591

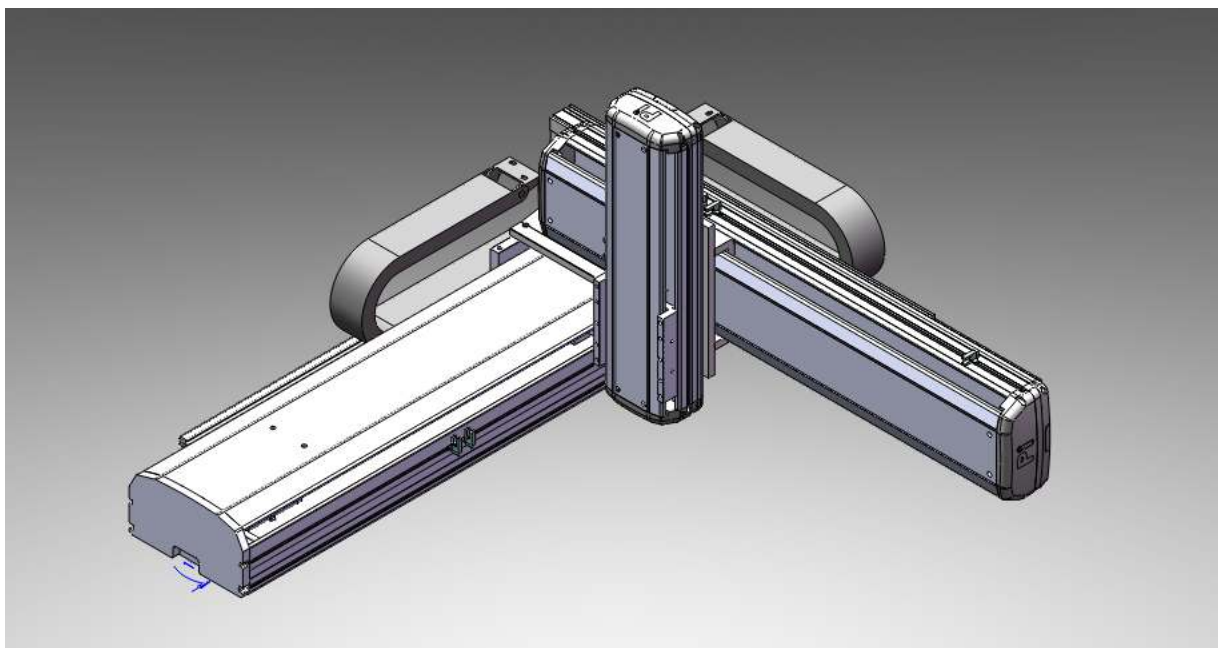
※5 Z軸為特注200W規格

產品型號
PI-robot
內嵌式材料滑台
G10
G15
內嵌式空壓滑台
S15
S20
S25
S30
S35
S40
S45
S50
S55
S60
S65
S70
S75
S80
S85
S90
S95
S100
S105
S110
S115
S120
S125
S130
S135
S140
S145
S150
S155
S160
S165
S170
S175
S180
S185
S190
S195
S200
S205
S210
S215
S220
S225
S230
S235
S240
S245
S250
S255
S260
S265
S270
S275
S280
S285
S290
S295
S300
S305
S310
S315
S320
S325
S330
S335
S340
S345
S350
S355
S360
S365
S370
S375
S380
S385
S390
S395
S400
S405
S410
S415
S420
S425
S430
S435
S440
S445
S450
S455
S460
S465
S470
S475
S480
S485
S490
S495
S500
S505
S510
S515
S520
S525
S530
S535
S540
S545
S550
S555
S560
S565
S570
S575
S580
S585
S590
S595
S600
S605
S610
S615
S620
S625
S630
S635
S640
S645
S650
S655
S660
S665
S670
S675
S680
S685
S690
S695
S700
S705
S710
S715
S720
S725
S730
S735
S740
S745
S750
S755
S760
S765
S770
S775
S780
S785
S790
S795
S800
S805
S810
S815
S820
S825
S830
S835
S840
S845
S850
S855
S860
S865
S870
S875
S880
S885
S890
S895
S900
S905
S910
S915
S920
S925
S930
S935
S940
S945
S950
S955
S960
S965
S970
S975
S980
S985
S990
S995
S1000
S1005
S1010
S1015
S1020
S1025
S1030
S1035
S1040
S1045
S1050
S1055
S1060
S1065
S1070
S1075
S1080
S1085
S1090
S1095
S1100
S1105
S1110
S1115
S1120
S1125
S1130
S1135
S1140
S1145
S1150
S1155
S1160
S1165
S1170
S1175
S1180
S1185
S1190
S1195
S1200
S1205
S1210
S1215
S1220
S1225
S1230
S1235
S1240
S1245
S1250
S1255
S1260
S1265
S1270
S1275
S1280
S1285
S1290
S1295
S1300
S1305
S1310
S1315
S1320
S1325
S1330
S1335
S1340
S1345
S1350
S1355
S1360
S1365
S1370
S1375
S1380
S1385
S1390
S1395
S1400
S1405
S1410
S1415
S1420
S1425
S1430
S1435
S1440
S1445
S1450
S1455
S1460
S1465
S1470
S1475
S1480
S1485
S1490
S1495
S1500
S1505
S1510
S1515
S1520
S1525
S1530
S1535
S1540
S1545
S1550
S1555
S1560
S1565
S1570
S1575
S1580
S1585
S1590
S1595
S1600
S1605
S1610
S1615
S1620
S1625
S1630
S1635
S1640
S1645
S1650
S1655
S1660
S1665
S1670
S1675
S1680
S1685
S1690
S1695
S1700
S1705
S1710
S1715
S1720
S1725
S1730
S1735
S1740
S1745
S1750
S1755
S1760
S1765
S1770
S1775
S1780
S1785
S1790
S1795
S1800
S1805
S1810
S1815
S1820
S1825
S1830
S1835
S1840
S1845
S1850
S1855
S1860
S1865
S1870
S1875
S1880
S1885
S1890
S1895
S1900
S1905
S1910
S1915
S1920
S1925
S1930
S1935
S1940
S1945
S1950
S1955
S1960
S1965
S1970
S1975
S1980
S1985
S1990
S1995
S2000
S2005
S2010
S2015
S2020
S2025
S2030
S2035
S2040
S2045
S2050
S2055
S2060
S2065
S2070
S2075
S2080
S2085
S2090
S2095
S2100
S2105
S2110
S2115
S2120
S2125
S2130
S2135
S2140
S2145
S2150
S2155
S2160
S2165
S2170
S2175
S2180
S2185
S2190
S2195
S2200
S2205
S2210
S2215
S2220
S2225
S2230
S2235
S2240
S2245
S2250
S2255
S2260
S2265
S2270
S2275
S2280
S2285
S2290
S2295
S2300
S2305
S2310
S2315
S2320
S2325
S2330
S2335
S2340
S2345
S2350
S2355
S2360
S2365
S2370
S2375
S2380
S2385
S2390
S2395
S2400
S2405
S2410
S2415
S2420
S2425
S2430
S2435
S2440
S2445
S2450
S2455
S2460
S2465
S2470
S2475
S2480
S2485
S2490
S2495
S2500
S2505
S2510
S2515
S2520
S2525
S2530
S2535
S2540
S2545
S2550
S2555
S2560
S2565
S2570
S2575
S2580
S2585
S2590
S2595
S2600
S2605
S2610
S2615
S2620
S2625
S2630
S2635
S2640
S2645
S2650
S2655
S2660
S2665
S2670
S2675
S2680
S2685
S2690
S2695
S2700
S2705
S2710
S2715
S2720
S2725
S2730
S2735
S2740
S2745
S2750
S2755
S2760
S2765
S2770
S2775
S2780
S2785
S2790
S2795
S2800
S2805
S2810
S2815
S2820
S2825
S2830
S2835
S2840
S2845
S2850
S2855
S2860
S2865
S2870
S2875
S2880
S2885
S2890
S2895
S2900
S2905
S2910
S2915
S2920
S2925
S2930
S2935
S2940
S2945
S2950
S2955
S2960
S2965
S2970
S2975
S2980
S2985
S2990
S2995
S3000
S3005
S3010
S3015
S3020
S3025
S3030
S3035
S3040
S3045
S3050
S3055
S3060
S3065
S3070
S3075
S3080
S3085
S3090
S3095
S3100
S3105
S3110
S3115
S3120
S3125
S3130
S3135
S3140
S3145
S3150
S3155
S3160
S3165
S3170
S3175
S3180
S3185
S3190
S3195
S3200
S3205
S3210
S3215
S3220
S3225
S3230
S3235
S3240
S3245
S3250
S3255
S3260
S3265
S3270
S3275
S3280
S3285
S3290
S3295
S3300
S3305
S3310
S3315
S3320
S3325
S3330
S3335
S3340
S3345
S3350
S3355
S3360
S3365
S3370
S3375
S3380
S3385
S3390
S3395
S3400
S3405
S3410
S3415
S3420
S3425
S3430
S3435
S3440
S3445
S3450
S3455
S3460
S3465
S3470
S3475
S3480
S3485
S3490
S3495
S3500
S3505
S3510
S3515
S3520
S3525
S3530
S3535
S3540
S3545
S3550
S3555
S3560
S3565
S3570
S3575
S3580
S3585
S3590
S3595
S3600
S3605
S3610
S3615
S3620
S3625
S3630
S3635
S3640
S3645
S3650
S3655
S3660
S3665
S3670
S3675
S3680
S3685
S3690
S3695
S3700
S3705
S3710
S3715
S3720
S3725
S3730
S3735
S3740
S3745
S3750
S3755
S3760
S3765
S3770
S3775
S3780
S3785
S3790
S3795
S3800
S3805
S3810
S3815
S3820
S3825
S3830
S3835
S3840
S3845
S3850
S3855
S3860
S3865
S3870
S3875
S3880
S3885
S3890
S3895
S3900
S3905
S3910
S3915
S3920
S3925
S3930
S3935
S3940
S3945
S3950
S3955
S3960
S3965
S3970
S3975
S3980
S3985
S3990
S3995
S4000
S4005
S4010
S4015
S4020
S4025
S4030
S4035
S4040
S4045
S4050
S4055
S4060
S4065
S4070
S4075
S4080
S4085
S4090
S4095
S4100
S4105
S4110
S4115
S4120
S4125
S4130
S4135
S4140
S4145
S4150
S4155
S4160
S4165
S4170
S4175
S4180
S4185
S4190
S4195
S4200
S4205
S4210
S4215
S4220
S4225
S4230
S4235
S4240
S4245
S4250
S4255
S4260
S4265
S4270
S4275
S4280
S4285
S4290
S4295
S4300
S4305
S4310
S4315
S4320
S4325
S4330
S4335
S4340
S4345
S4350
S4355
S4360
S4365
S4370
S4375
S4380
S4385
S4390
S4395
S4400
S4405
S4410
S4415
S4420
S4425
S4430
S4435
S4440
S4445
S4450
S4455
S4460
S4465
S4470
S4475
S4480
S4485
S4490
S4495
S4500
S4505
S4510
S4515
S4520
S4525
S4530
S4535
S4540
S4545
S4550
S4555
S4560
S4565
S4570
S4575
S4580
S4585
S4590
S4595
S4600
S4605
S4610
S4615
S4620
S4625
S4630
S4635
S4640
S4645
S4650
S4655
S4660
S4665
S4670
S4675
S4680
S4685
S4690
S4695
S4700
S4705
S4710
S4715
S4720
S4725
S4730
S4735
S4740
S4745
S4750
S4755
S4760
S4765
S4770
S4775
S4780
S4785
S4790
S4795
S4800
S4805
S4810
S4815
S4820
S4825
S4830
S4835
S4840
S4845
S4850
S4855
S4860
S4865
S4870
S4875
S4880
S4885
S4890
S4895
S4900
S4905
S4910
S4915
S4920
S4925
S4930
S4935
S4940
S4945
S4950
S4955
S4960
S4965
S4970
S4975
S4980
S4985
S4990
S4995
S5000
S5005
S5010
S5015
S5020
S5025
S5030
S5035
S5040
S5045
S5050
S5055
S5060
S5065
S5070
S5075
S5080
S5085
S5090
S5095
S5100
S5105
S5110
S5115
S5120
S5125
S5130
S5135
S5140
S5145
S5150
S5155
S5160
S5165
S5170
S5175
S5180
S5185
S5190
S5195
S5200
S5205
S5210
S5215
S5220
S5225
S5230
S5235
S5240
S5245
S5250
S5255
S5260
S5265
S5270
S5275
S5280
S5285
S5290
S5295
S5300
S5305
S5310
S5315
S5320
S5325
S5330
S5335
S5340
S5345
S5350
S5355
S5360
S5365
S5370
S5375
S5380
S5385
S5390
S5395
S5400
S5405
S5410
S5415
S5420
S5425
S5430
S5435
S5440
S5445
S5450
S5455
S5460
S5465
S5470
S5475
S5480
S5485
S5490
S5495
S5500
S5505
S5510
S5515
S5520
S5525
S5530
S5535
S5540
S5545
S5550
S5555
S5560
S5565
S5570
S5575
S5580
S5585
S5590
S5595
S5600
S5605
S5610
S5615
S5620
S5625
S5630
S5635
S5640
S5645
S5650
S5655
S5660
S5665
S5670
S5675
S5680
S5685
S5690
S5695
S5700
S5705
S5710
S5715
S5720
S5725
S5730
S5735
S5740
S5745
S5750
S5755
S5760
S5765
S5770
S5775
S5780
S5785
S5790
S5795
S5800
S5805
S5810
S5815
S5820
S5825
S5830
S5835
S5840
S5845
S5850
S5855
S5860
S5865
S5870
S5875
S5880
S5885
S5890
S5895
S5900
S5905
S5910
S5915
S5920
S5925
S5930
S5935
S5940
S5945
S5950
S5955
S5960
S5965
S5970
S5975
S5980
S5985
S5990
S5995
S6000
S6005
S6010
S6015
S6020
S6025
S6030
S6035
S6040
S6045
S6050
S6055
S6060
S6065
S6070
S6075
S6080
S6085
S6090
S6095
S6100
S6105
S6110
S6115
S6120
S6125
S6130
S6135
S6140
S6145
S6150
S6155
S6160
S6165
S6170
S6175
S6180
S6185
S6190
S6195
S6200
S6205
S6210
S6215
S6220
S6225
S6230
S6235
S6240
S6245
S6250
S6255
S6260
S6265
S6270
S6275
S6280
S6285
S6290
S6295
S6300
S6305
S6310
S6315
S6320
S6325
S6330
S6335
S6340
S6345
S6350
S6355
S6360
S6365
S6370
S6375
S6380
S6385
S6390
S6395
S6400
S6405
S6410
S6415
S6420
S6425
S6430
S6435
S6440
S6445
S6450
S6455
S6460
S6465
S6470
S6475
S6480
S6485
S6490
S6495
S6500
S6505
S6510
S6515
S6520
S6525
S6530
S6535
S6540
S6545
S6550
S6555
S6560
S6565
S6570
S6575
S6580
S6585
S6590
S6595
S6600
S6605
S6610
S6615
S6620
S6625
S6630
S6635
S6640
S6645
S6650
S6655
S6660
S6665
S6670
S6675
S6680
S6685
S6690
S6695
S6700
S6705
S6710
S6715
S6720
S6725
S6730
S6735
S6740
S6745
S6750
S6755
S6760
S6765
S6770
S6775
S6780
S6785
S6790
S6795
S6800
S6805
S6810
S6815
S6820
S6825
S6830
S6835
S6840
S6845
S6850
S6855
S6860
S6865
S6870
S6875
S6880
S6885
S6890
S6895
S6900
S6905
S6910
S6915

XYMH876-A

3軸/3-axis

螺桿驅動
Ball Screw Drive



最大行程 Maximum Stroke

X軸 X axis 1550mm Y軸 Y axis 750mm Z軸 Z axis 550mm

最高速度 Maximum Speed

X軸 X axis 1250mm/s Y軸 Y axis 1000mm/s Z軸 Z axis 500mm/s

AC伺服馬達容量 AC Servo Motor Output

X軸 X axis 750W Y軸 Y axis 400W Z軸 Z axis 400W+煞車

基本仕様 Specification

項目 Item	X軸 X axis	Y軸 Y axis	Z軸 Z axis
軸型式 Axis Construction	RMH22	RMH17	RMH14
位置重覆精度 Repeatability (mm)	±0.01	±0.01	±0.01
螺桿導程 Ball Screw Lead (mm)	25	20	10
最高速度 Maximum Speed (mm/s) ※3	1250	1000	500
標準行程(50間隔) Stroke 50 mm Pitch (mm)	100-1550	50-750	50-550
AC伺服馬達容量 AC Servo Motor Output (w)	750	400	400+煞車
使用環境 Environment	0-40°C, 85%RH Below		

最大可搬質量 Maximum Payload

Z軸行程荷重 Z Stroke Payload (kg)	Y軸行程 Y Stroke (mm)						
	150	250	350	450	550	650	750
150	22	22	22	22	19	18	17
250	22	22	22	20	18	17	16
350	22	22	22	20	17	16	15
450	22	22	22	19	16	15	14
550	22	22	22	19	15	14	13

型號表示方式 Ordering Method

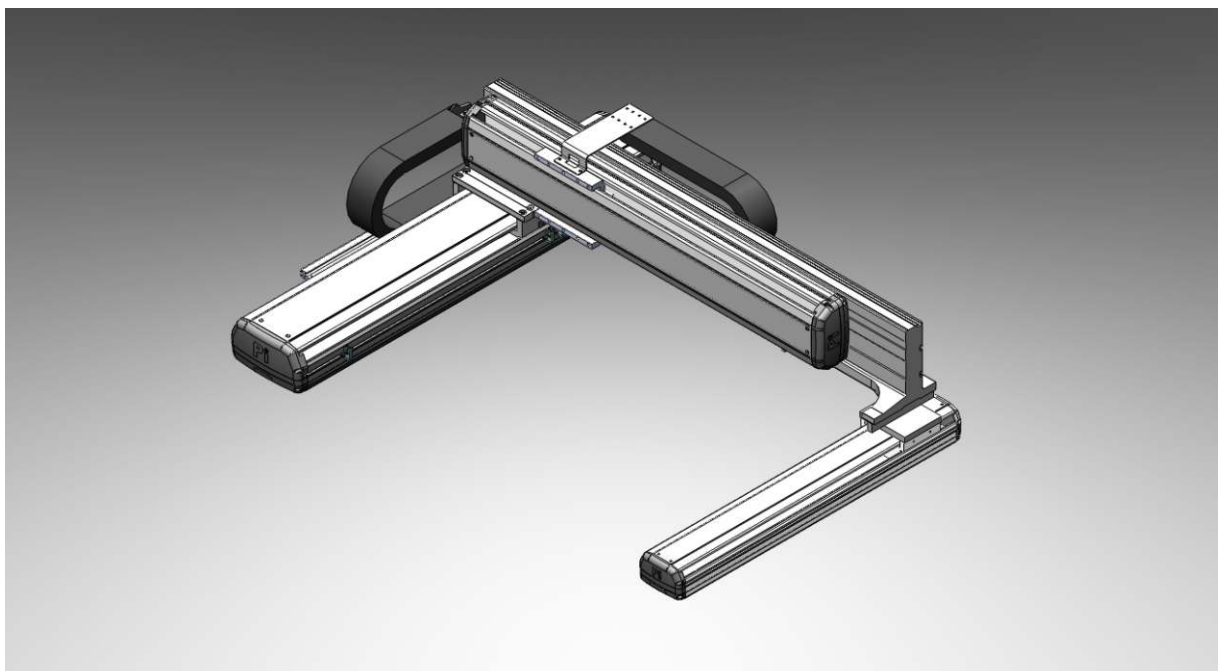
XYMH876 - A 1 - 650 - 400 - 200 - M - C - 001



XYMH760-G

2軸/2-axis

螺桿驅動
Ball Screw Drive



最大行程 Maximum Stroke

X軸
X axis 1250mm

Y軸
Y axis 850mm

最高速度 Maximum Speed

X軸
X axis 1000mm/s

Y軸
Y axis 1000mm/s

AC伺服馬達容量 AC Servo Motor Output

X軸
X axis 400W

Y軸
Y axis 200W

基本仕様 Specification

項目 Item	X軸 X axis	Y軸 Y axis
軸型式 Axis Construction	RMH17	RMH14
位置重覆精度 Repeatability (mm)	±0.01	±0.01
螺桿導程 Ball Screw Lead (mm)	20	20
最高速度 Maximum Speed (mm/s) ※3	1000	1000
標準行程(50間隔) Stroke 50 mm Pitch (mm)	100-1250	200-850
AC伺服馬達容量 AC Servo Motor Output (w)	400	200
使用環境 Environment	0-40°C, 85%RH Below	

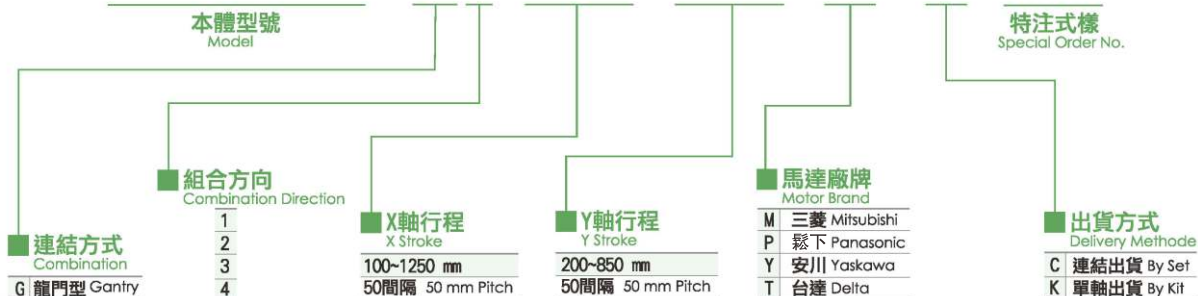
※3: 最高速度(mm/s)是以伺服馬達最高轉速3000rpm/min為基準。
(Maximum speed is based on the AC servo motor's 3000 RPM)

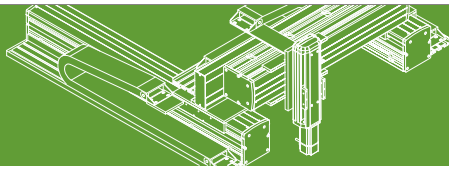
最大可搬質量 Maximum Payload

Y軸行程 Y Stroke (mm)	250	350	450	550	650	750	850
Y軸行程荷重 Y Stroke Payload (kg)	35	35	35	35	35	32	30

型號表示方式 Ordering Method

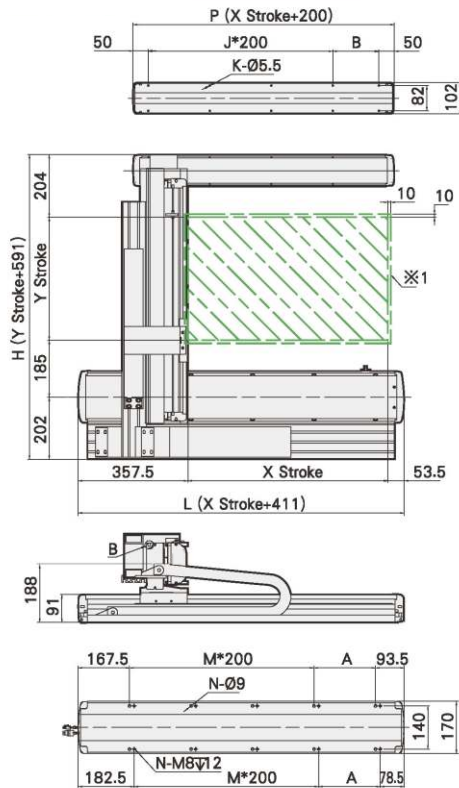
XYMH760 - G 1 - 650 - 400 - M - C - 001





XYMH760-G1 尺寸圖 Size

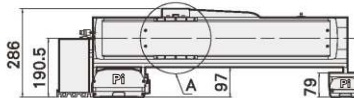
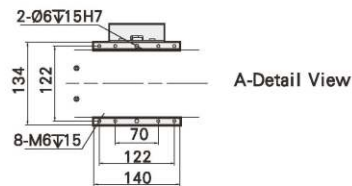
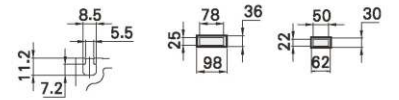
G1



※1: 原點回復時的移動範圍及機械極限的停止位置
(When the moving range return to origin, the stop position of table's movement range and mechanical limit.)

※4: 最高使用速度代表該行程內可使用的最高安全速度·若超過此速度·滑台可能有嚴重共振產生。
(Maximum speed is refers to the highest safe speed that can be used in stroke, if more than the standard speed, table may produce serious resonance.)

B-Cutaway View X-Cable Chain Y-Cable Chain



Y軸行程 Y Stroke (mm)	200	250	300	350	400	450	500	550	600	650	700	750	800	850
H	791	841	891	941	991	1041	1091	1141	1191	1241	1291	1341	1391	1441
最高使用速度 Maximum Speed (mm/s)※4	1000													

X軸行程 X Stroke (mm)	100	150	200	250	300	350	400	450	500	550	600	650	700	750	800	850	900	950	1000	1050	1100	1150	1200	1250
L	511	561	611	661	711	761	811	861	911	961	1011	1061	1111	1161	1211	1261	1311	1361	1411	1461	1511	1561	1611	1661
A	50	100	150	200	50	100	150	200	50	100	150	200	50	100	150	200	50	100	150	200	50	100	150	200
M	1	1	1	1	2	2	2	2	3	3	3	3	4	4	4	4	5	5	5	5	6	6	6	6
N	6	6	6	6	8	8	8	8	10	10	10	10	12	12	12	12	14	14	14	14	16	16	16	16
最高使用速度 Maximum Speed (mm/s)※4	1000														900			800		700		600		

X輔助軸行程 X Auxiliary Stroke (mm)	100	150	200	250	300	350	400	450	500	550	600	650	700	750	800	850	900	950	1000	1050	1100	1150	1200	1250
P	300	350	400	450	500	550	600	650	700	750	800	850	900	950	1000	1050	1100	1150	1200	1250	1300	1350	1400	1450
B	200	50	100	150	200	50	100	150	200	50	100	150	200	50	100	150	200	50	100	150	200	50	100	150
J	0	1	1	1	1	2	2	2	2	3	3	3	3	4	4	4	4	5	5	5	5	6	6	6
K	4	6	6	6	6	8	8	8	8	10	10	10	10	12	12	12	12	14	14	14	14	16	16	16

連結方向 Combination Direction



配件規格 Accessories

- X軸詳細規格 ▶ P211
- Y軸詳細規格 ▶ P199
- Z軸詳細規格 ▶ -
- 馬達廠版選定 ▶ P591

產品系列
PI
FA.ROBOT
Precision Industry

內嵌式滑台
G1
G2
G3
G4

內嵌式滑台
S1
S2
S3
S4

內嵌式滑台
C1
C2
C3
C4

內嵌式滑台
H1
H2
H3
H4

內嵌式滑台
M1
M2
M3
M4

內嵌式滑台
N1
N2
N3
N4

內嵌式滑台
P1
P2
P3
P4

內嵌式滑台
Q1
Q2
Q3
Q4

內嵌式滑台
R1
R2
R3
R4

內嵌式滑台
S1
S2
S3
S4

內嵌式滑台
T1
T2
T3
T4

內嵌式滑台
U1
U2
U3
U4

內嵌式滑台
V1
V2
V3
V4

內嵌式滑台
W1
W2
W3
W4

內嵌式滑台
X1
X2
X3
X4

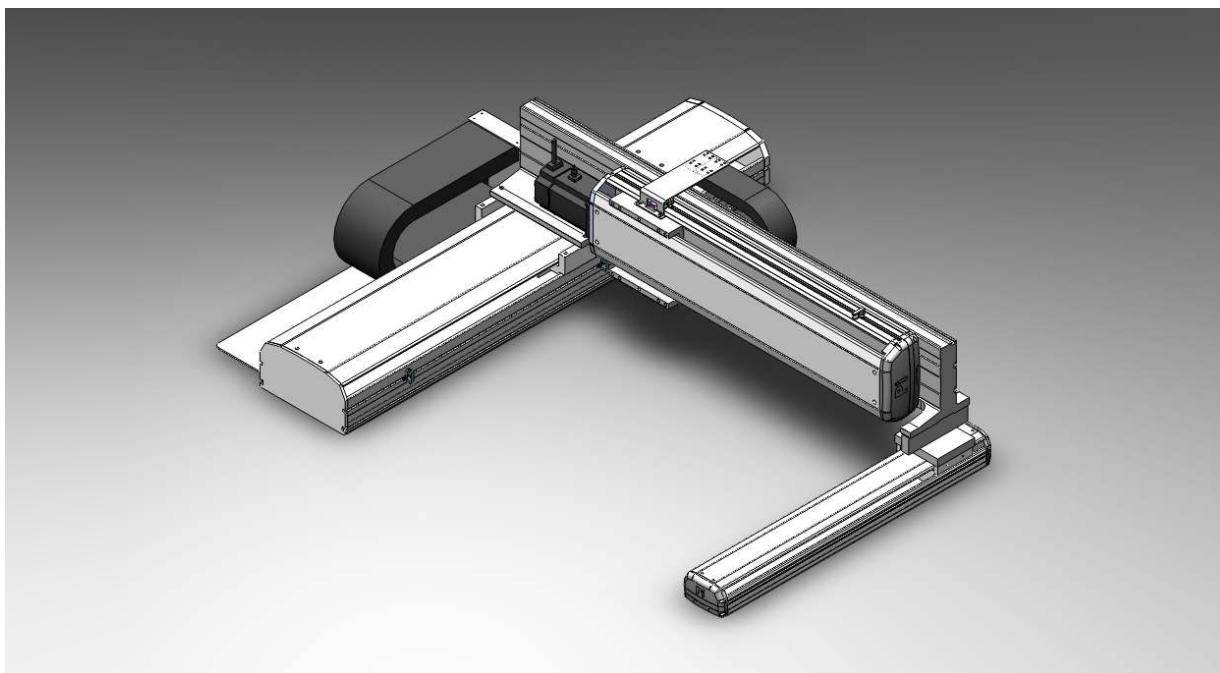
內嵌式滑台
Y1
Y2
Y3
Y4

內嵌式滑台
Z1
Z2
Z3
Z4

XYMH870-G

2軸/2-axis

螺桿驅動
Ball Screw Drive



最大行程 Maximum Stroke

X軸
X axis 1550mm

Y軸
Y axis 1050mm

最高速度 Maximum Speed

X軸
X axis 1250mm/s

Y軸
Y axis 1000mm/s

AC伺服馬達容量 AC Servo Motor Output

X軸
X axis 750W

Y軸
Y axis 400W

基本仕様 Specification

項目 Item	X軸 X axis	Y軸 Y axis
軸型式 Axis Construction	RMH22	RMH17
位置重複精度 Repeatability (mm)	±0.01	±0.01
螺桿導程 Ball Screw Lead (mm)	25	20
最高速度 Maximum Speed (mm/s) ※3	1250	1000
標準行程(50間隔) Stroke 50 mm Pitch (mm)	100-1550	200-1050
AC伺服馬達容量 AC Servo Motor Output (w)	750	400
使用環境 Environment	0-40°C, 85%RH Below	

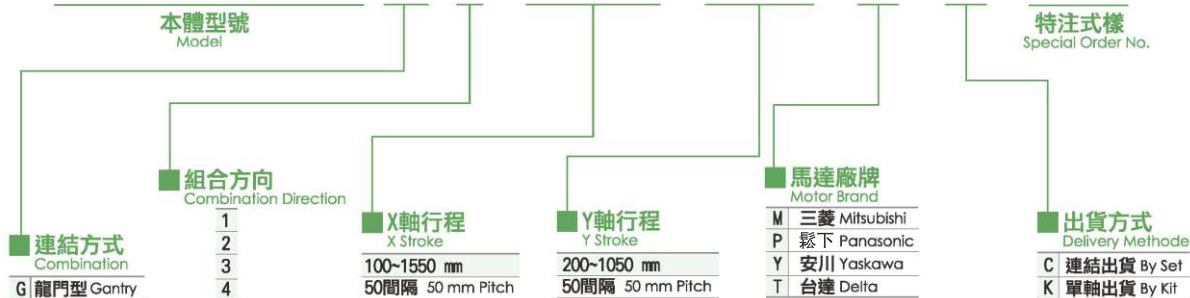
※3: 最高速度(mm/s)是以伺服馬達最高轉速3000rpm/min為基準。
(Maximum speed is based on the AC servo motor's 3000 RPM)

最大可搬質量 Maximum Payload

Y軸行程 Y Stroke (mm)	200-1050
Y軸行程荷重 Y Stroke Payload (kg)	50

型號表示方式 Ordering Method

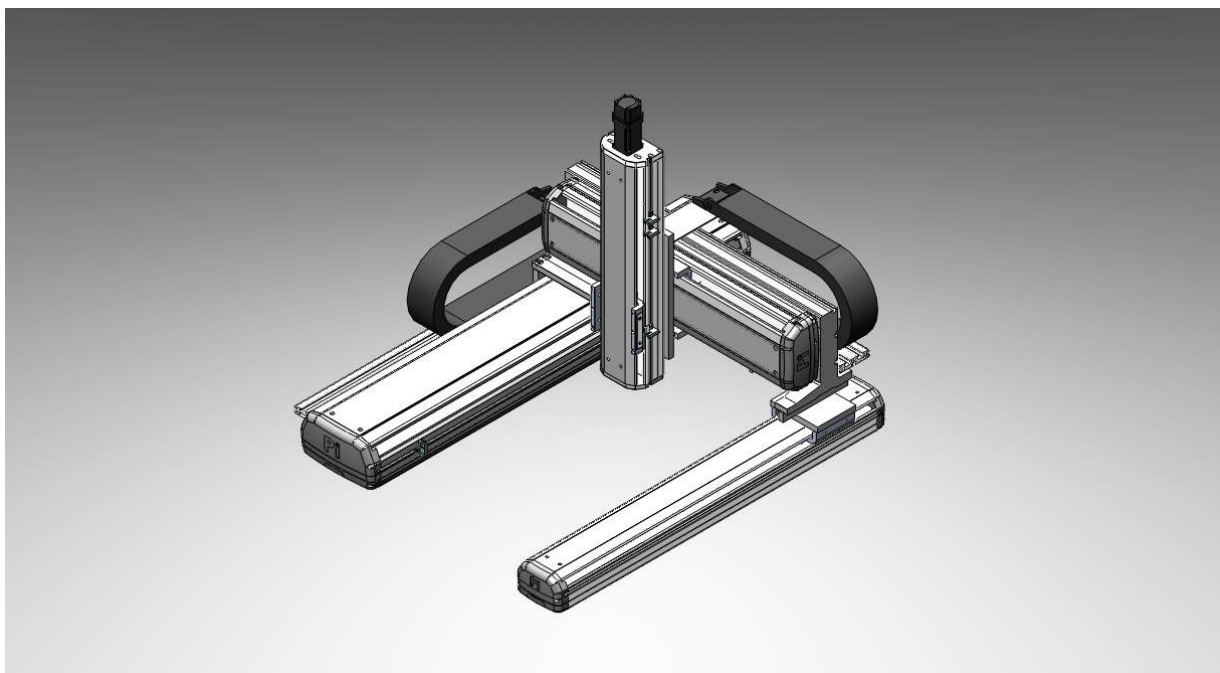
XYMH870 - G 1 - 1000 - 850 - M - C - 001



XYMH764-G

3軸/3-axis

螺桿驅動
Ball Screw Drive



最大行程 Maximum Stroke

X軸 X axis 1250mm Y軸 Y axis 850mm Z軸 Z axis 350mm

最高速度 Maximum Speed

X軸 X axis 1000mm/s Y軸 Y axis 1000mm/s Z軸 Z axis 500mm/s

AC伺服馬達容量 AC Servo Motor Output

X軸 X axis 400W Y軸 Y axis 200W Z軸 Z axis 200W+煞車

基本仕様 Specification

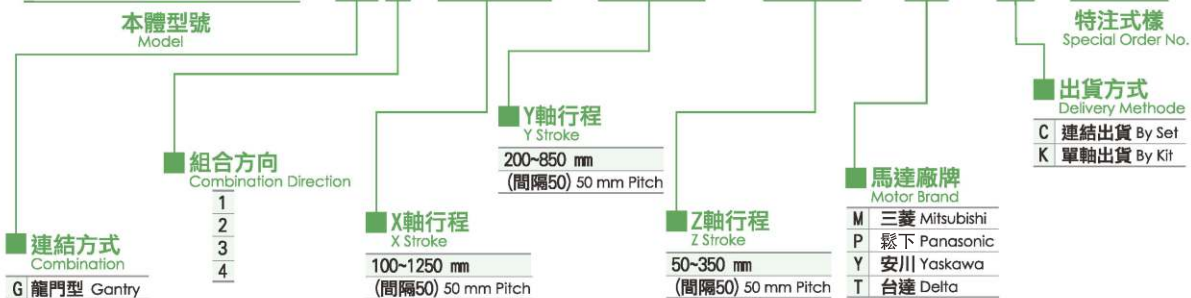
項目 Item	X軸 X axis	Y軸 Y axis	Z軸 Z axis
軸型式 Axis Construction	RMH17	RMH14	RMH12
位置重覆精度 Repeatability (mm)	±0.01	±0.01	±0.01
螺桿導程 Ball Screw Lead (mm)	20	20	10
最高速度 Maximum Speed (mm/s) ※3	1000	1000	500
標準行程(50間隔) Stroke 50 mm Pitch (mm)	100-1250	200-850	50-350
AC伺服馬達容量 AC Servo Motor Output (w)	400	200	200+煞車
使用環境 Environment	0-40°C, 85%RH Below		

最大可搬質量 Maximum Payload

Z軸行程荷重 Z Stroke Payload (kg)	Y軸行程 Y Stroke (mm)							
	150	250	350	450	550	650	750	850
150	13	13	13	13	13	13	13	13
250	13	13	13	13	13	13	13	12
350	13	13	13	13	13	13	13	11

型號表示方式 Ordering Method

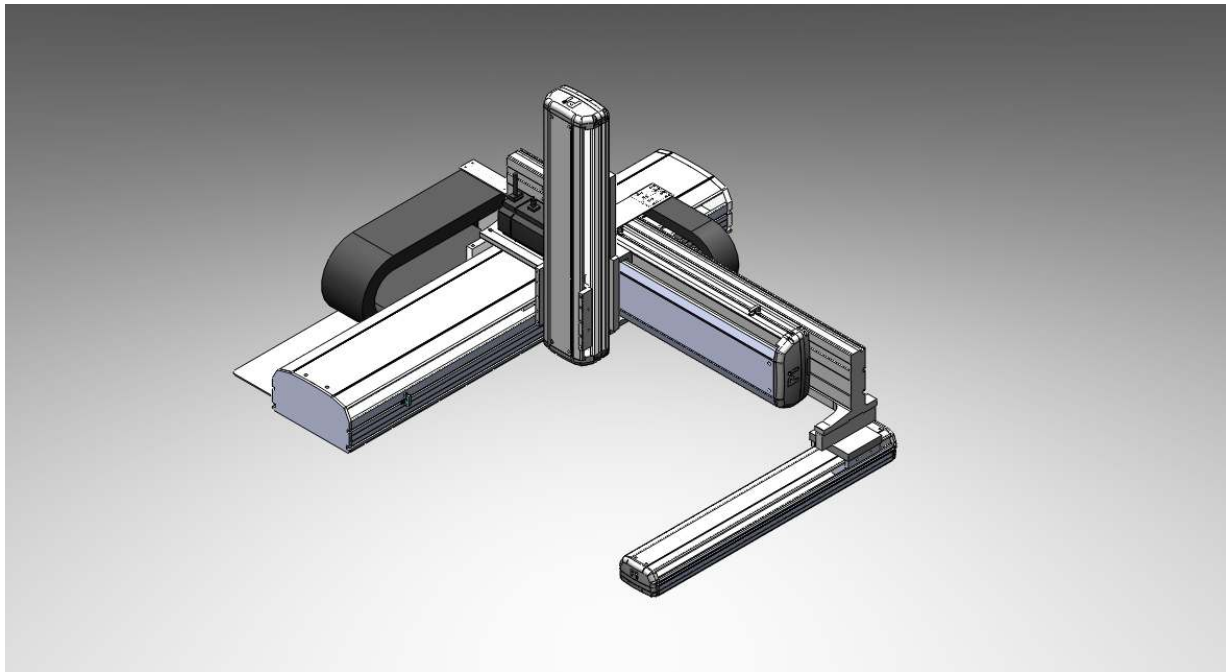
XYMH764 - G 1 - 650 - 400 - 200 - M - C - 001



XYMH876-G

3軸/3-axis

螺桿驅動
Ball Screw Drive



最大行程 Maximum Stroke

X軸 X axis 1550mm Y軸 Y axis 1050mm Z軸 Z axis 550mm

最高速度 Maximum Speed

X軸 X axis 1250mm/s Y軸 Y axis 1000mm/s Z軸 Z axis 500mm/s

AC伺服馬達容量 AC Servo Motor Output

X軸 X axis 750W Y軸 Y axis 400W Z軸 Z axis 400W+煞車

基本仕様 Specification

項目 Item	X軸 X axis	Y軸 Y axis	Z軸 Z axis
軸型式 Axis Construction	RMH22	RMH17	RMH14
位置重覆精度 Repeatability (mm)	±0.01	±0.01	±0.01
螺桿導程 Ball Screw Lead (mm)	25	20	10
最高速度 Maximum Speed (mm/s) ※3	1250	1000	500
標準行程(50間隔) Stroke 50 mm Pitch (mm)	100-1550	200-1050	50-550
AC伺服馬達容量 AC Servo Motor Output (w)	750	400	400+煞車
使用環境 Environment	0-40°C, 85%RH Below		

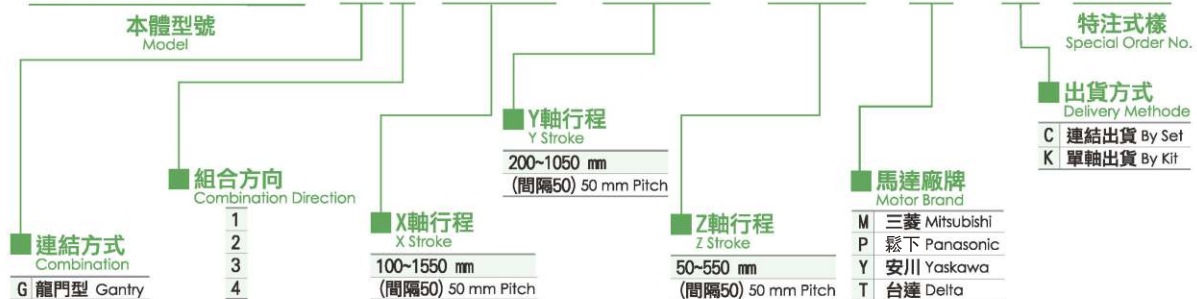
※3: 最高速度(mm/s)是以伺服馬達最高轉速3000rpm/min為基準。
(Maximum speed is based on the AC servo motor's 3000 RPM)

最大可搬質量 Maximum Payload

Z軸行程荷重 Z Stroke Payload (kg)	200~1050
50~550	22

型號表示方式 Ordering Method

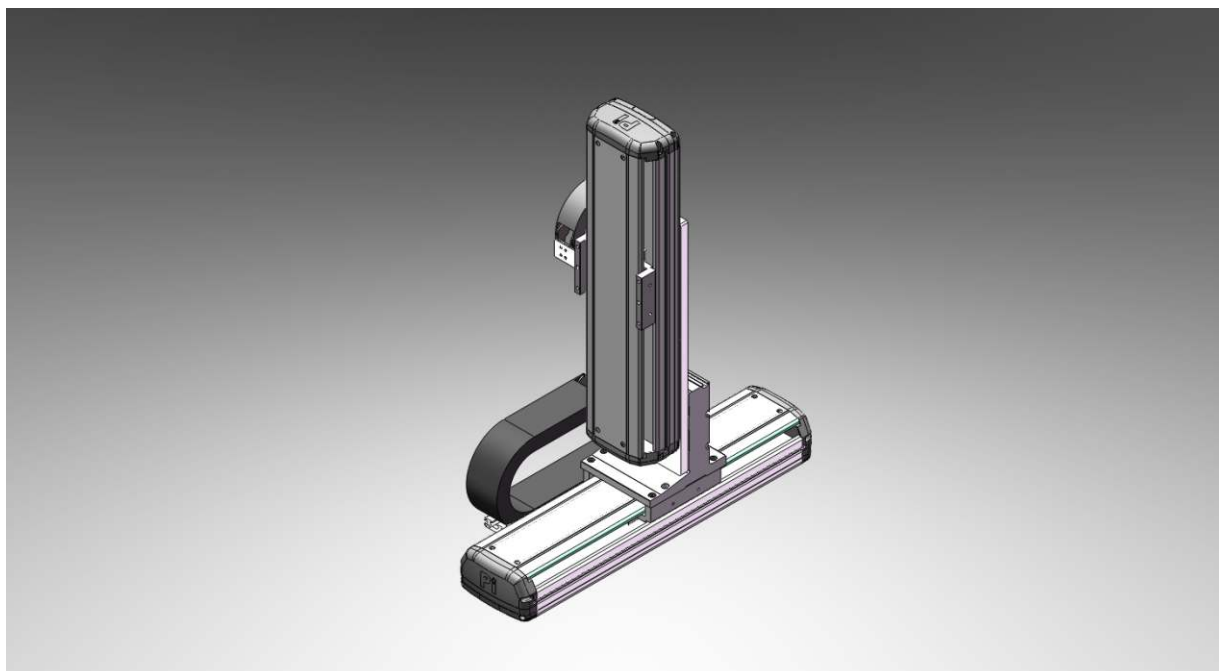
XYMH876 - G 1 - 650 - 400 - 200 - M - C - 001



XYMH650-P

2軸/2-axis

螺桿驅動
Ball Screw Drive



最大行程 Maximum Stroke

X軸 X axis 1050mm Z軸 Z axis 550mm

最高速度 Maximum Speed

X軸 X axis 1000mm/s Z軸 Z axis 500mm/s

AC伺服馬達容量 AC Servo Motor Output

X軸 X axis 400W Z軸 Z axis 200W+煞車

基本仕様 Specification

項目 Item	X軸 X axis	Z軸 Z axis
軸型式 Axis Construction	RMH14	RMH13
位置重覆精度 Repeatability (mm)	±0.01	±0.01
螺桿導程 Ball Screw Lead (mm)	20	10
最高速度 Maximum Speed (mm/s) ※3	1000	500
標準行程(50間隔) Stroke 50 mm Pitch (mm)	100-1050	50-550
AC伺服馬達容量 AC Servo Motor Output (w)	400	200+煞車
使用環境 Environment	0-40°C, 85%RH Below	

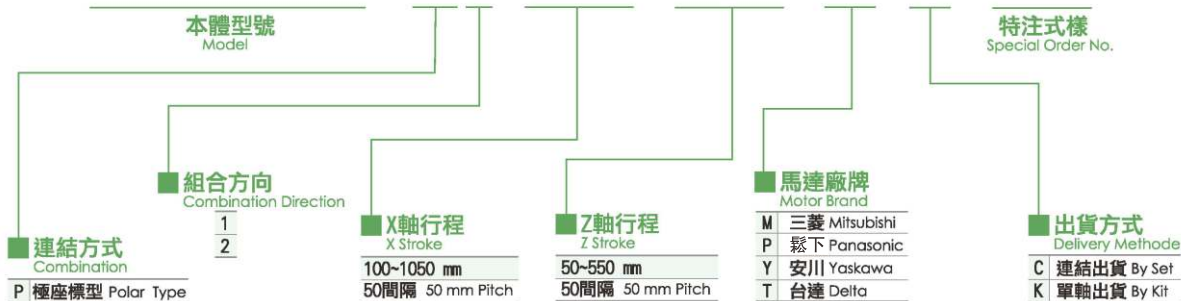
※3: 最高速度(mm/s)是以伺服馬達最高轉速3000rpm/min為基準。
(Maximum speed is based on the AC servo motor's 3000 RPM)

最大可搬質量 Maximum Payload

Z軸行程 Z Stroke (mm)	50-550
Z軸行程荷重 Z Stroke Payload (kg)	10

型號表示方式 Ordering Method

XYMH650 - P 1 - 600 - 300 - M - C - 001



XYMH760-P

2軸/2-axis

螺桿驅動
Ball Screw Drive



最大行程 Maximum Stroke

X軸 X axis 1250mm Z軸 Z axis 650mm

最高速度 Maximum Speed

X軸 X axis 1000mm/s Z軸 Z axis 500mm/s

AC伺服馬達容量 AC Servo Motor Output

X軸 X axis 400W Z軸 Z axis 400W+煞車

基本仕様 Specification

項目 Item	X軸 X axis	Z軸 Z axis
軸型式 Axis Construction	RMH17	RMH14
位置重覆精度 Repeatability (mm)	±0.01	±0.01
螺桿導程 Ball Screw Lead (mm)	20	10
最高速度 Maximum Speed (mm/s) ※3	1000	500
標準行程(50間隔) Stroke 50 mm Pitch (mm)	100-1250	50-650
AC伺服馬達容量 AC Servo Motor Output (w)	400	400+煞車
使用環境 Environment	0-40°C, 85%RH Below	

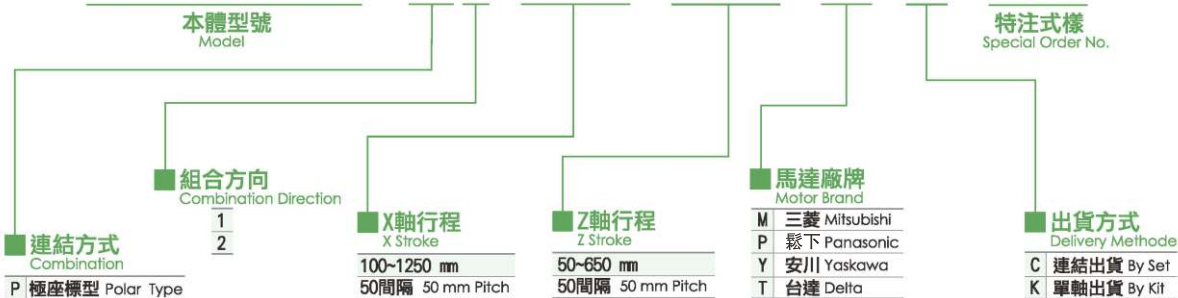
※3: 最高速度(mm/s)是以伺服馬達最高轉速3000rpm/min為基準。
(Maximum speed is based on the AC servo motor's 3000 RPM)

最大可搬質量 Maximum Payload

Z軸行程 Z Stroke (mm)	50-650
Z軸行程荷重 Z Stroke Payload (kg)	22

型號表示方式 Ordering Method

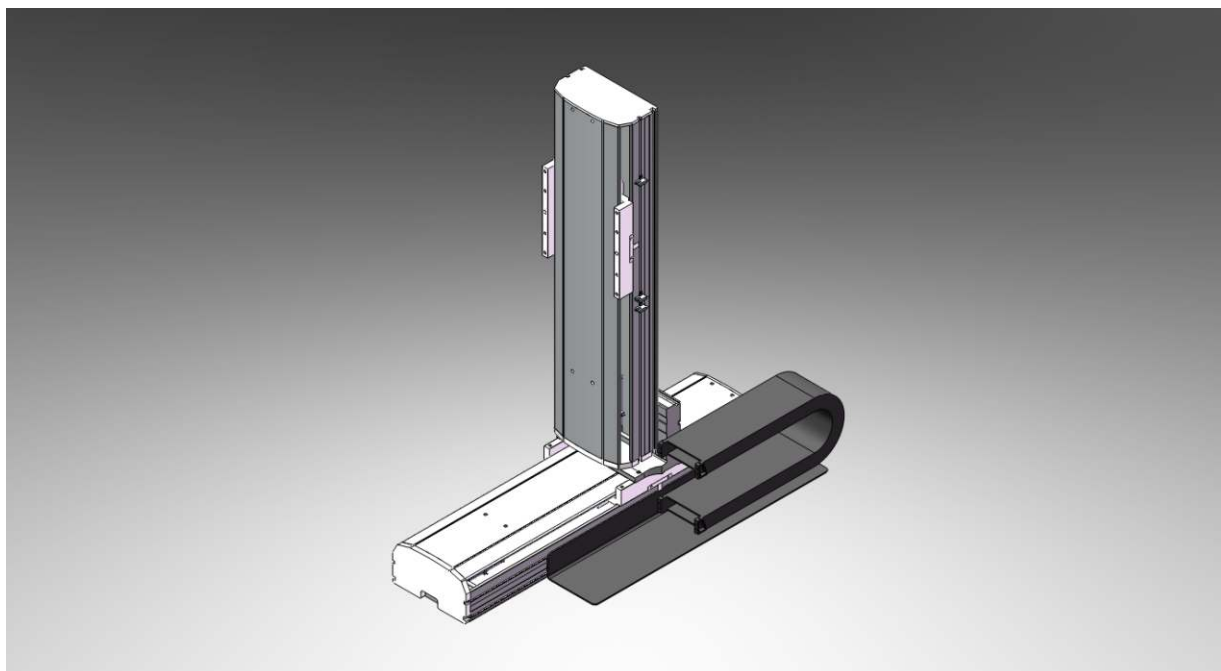
XYMH760 - P 1 - 600 - 450 - M - C - 001



XYMH880-P

2軸/2-axis

螺桿驅動
Ball Screw Drive



最大行程 Maximum Stroke

X軸
X axis 1550mm

Z軸
Z axis 950mm

最高速度 Maximum Speed

X軸
X axis 1250mm/s

Z軸
Z axis 250mm/s

AC伺服馬達容量 AC Servo Motor Output

X軸
X axis 750W

Z軸
Z axis 750W+煞車

基本仕様 Specification

項目 Item	X軸 X axis	Z軸 Z axis
軸型式 Axis Construction	RMH22	RMH22
位置重複精度 Repeatability (mm)	±0.01	±0.01
螺桿導程 Ball Screw Lead (mm)	25	5
最高速度 Maximum Speed (mm/s) ※3	1250	250
標準行程(50間隔) Stroke 50 mm Pitch (mm)	100-1550	50-950
AC伺服馬達容量 AC Servo Motor Output (w)	750	750+煞車
使用環境 Environment	0-40°C, 85%RH Below	

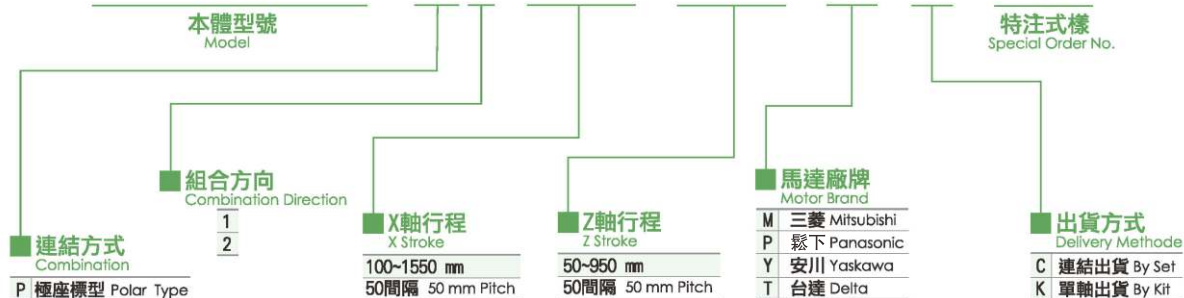
※3: 最高速度(mm/s)是以伺服馬達最高轉速3000rpm/min為基準。
(Maximum speed is based on the AC servo motor's 3000 RPM)

最大可搬質量 Maximum Payload

Z軸行程 (mm) Z Stroke	50-950
Z軸行程荷重 (kg) Z Stroke Payload	35

型號表示方式 Ordering Method

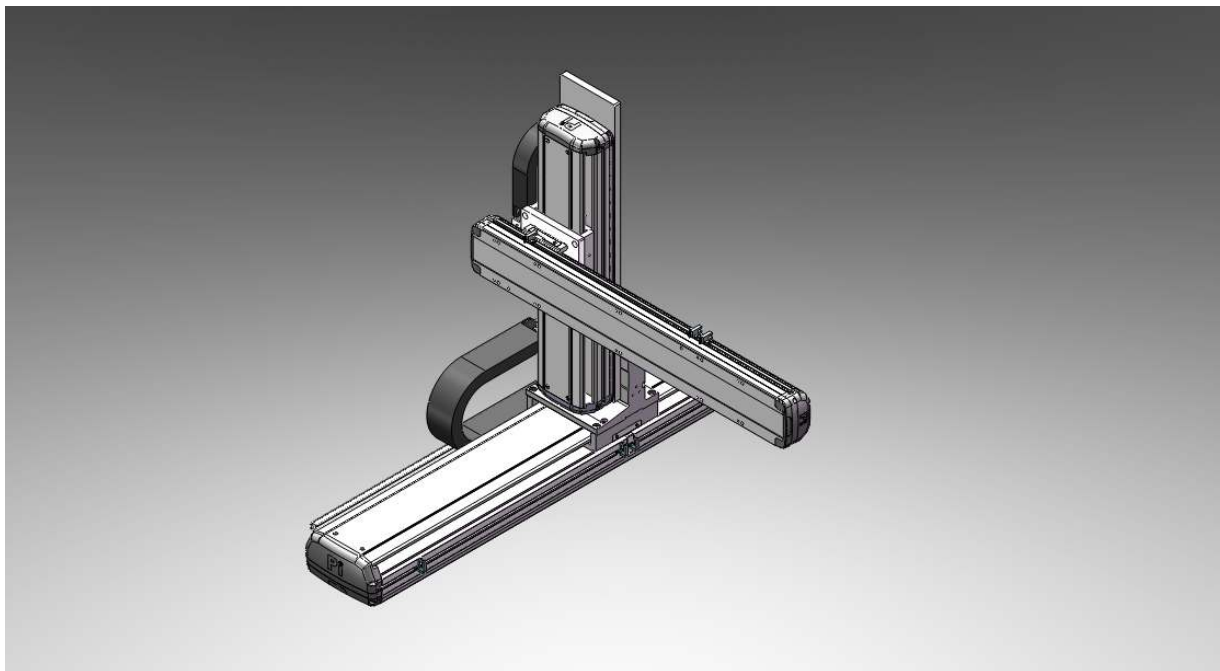
XYMH880 - P 1 - 700 - 400 - M - C - 001



XYMH764-P

3軸/3-axis

螺桿驅動
Ball Screw Drive



最大行程 Maximum Stroke

X軸 X axis 1250mm Y軸 Y axis 350mm Z軸 Z axis 650mm

最高速度 Maximum Speed

X軸 X axis 1000mm/s Y軸 Y axis 500mm/s Z軸 Z axis 500mm/s

AC伺服馬達容量 AC Servo Motor Output

X軸 X axis 400W Y軸 Y axis 100W Z軸 Z axis 400W+煞車

基本仕様 Specification

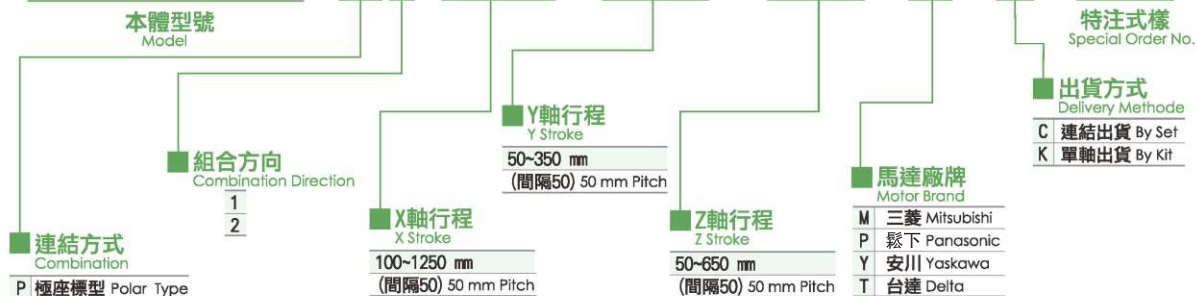
項目 Item	X軸 X axis	Y軸 Y axis	Z軸 Z axis
軸型式 Axis Construction	RMH17	RMH12	RMH14
位置重覆精度 Repeatability (mm)	±0.01	±0.01	±0.01
螺桿導程 Ball Screw Lead (mm)	20	10	10
最高速度 Maximum Speed (mm/s) ※3	1000	500	500
標準行程(50間隔) Stroke 50 mm Pitch (mm)	100-1250	50-350	50-650
AC伺服馬達容量 AC Servo Motor Output (w)	400	100	400+煞車
使用環境 Environment	0-40°C, 85%RH Below		

最大可搬質量 Maximum Payload

Z軸行程荷重 (kg) Z Stroke Payload (kg)	Y軸行程 Y Stroke (mm)			
	50	150	250	350
50-650	12	11	10	9

型號表示方式 Ordering Method

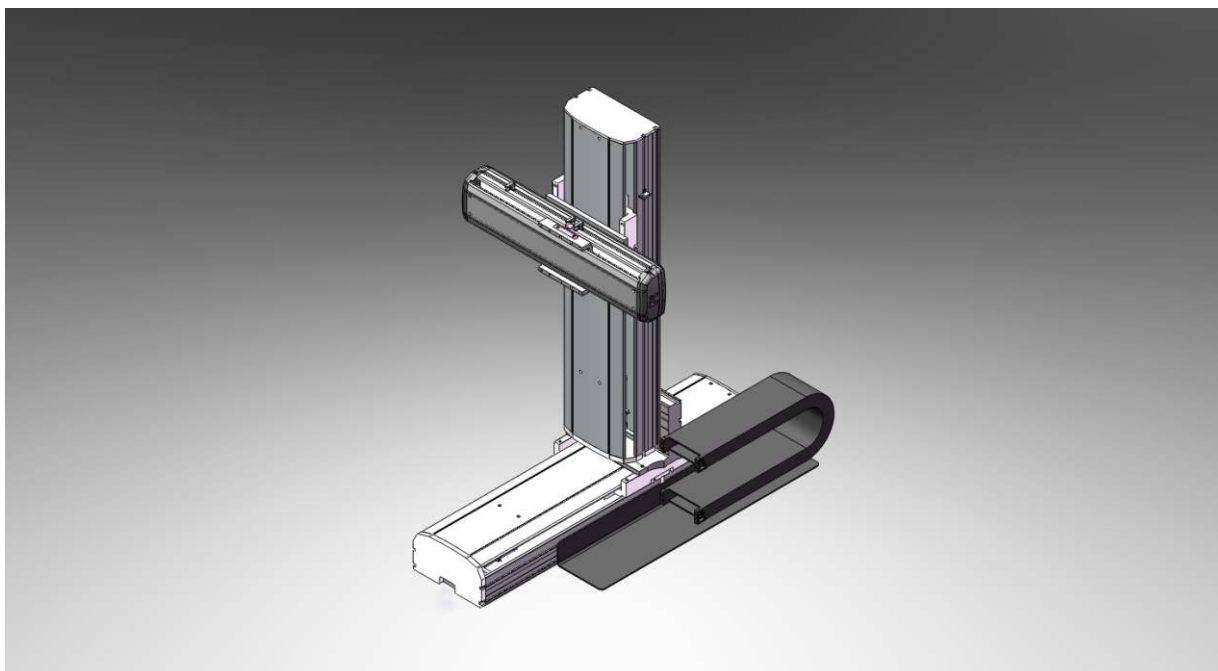
XYMH764 - P 1 - 600 - 200 - 300 - M - C - 001



XYMH886-P

3軸/3-axis

螺桿驅動
Ball Screw Drive



最大行程 Maximum Stroke

X軸 X axis 1550mm Y軸 Y axis 650mm Z軸 Z axis 950mm

最高速度 Maximum Speed

X軸 X axis 1250mm/s Y軸 Y axis 500mm/s Z軸 Z axis 250mm/s

AC伺服馬達容量 AC Servo Motor Output

X軸 X axis 750W Y軸 Y axis 400W Z軸 Z axis 750W+煞車

基本仕様 Specification

項目 Item	X軸 X axis	Y軸 Y axis	Z軸 Z axis
軸型式 Axis Construction	RMH22	RMH14	RMH22
位置重複精度 Repeatability (mm)	±0.01	±0.01	±0.01
螺桿導程 Ball Screw Lead (mm)	25	10	5
最高速度 Maximum Speed (mm/s) ※3	1250	500	250
標準行程(50間隔) Stroke 50 mm Pitch (mm)	100-1550	50-650	50-950
AC伺服馬達容量 AC Servo Motor Output (w)	750	400	750+煞車
使用環境 Environment	0-40°C, 85%RH Below		

※3：最高速度(mm/s)是以伺服馬達最高轉速3000rpm/min為基準。
(Maximum speed is based on the AC servo motor's 3000 RPM)

最大可搬質量 Maximum Payload

Y軸行程 Y Stroke (mm)	
Z軸行程荷重 (kg) Z Stroke Payload	50-650
50-950	15

型號表示方式 Ordering Method

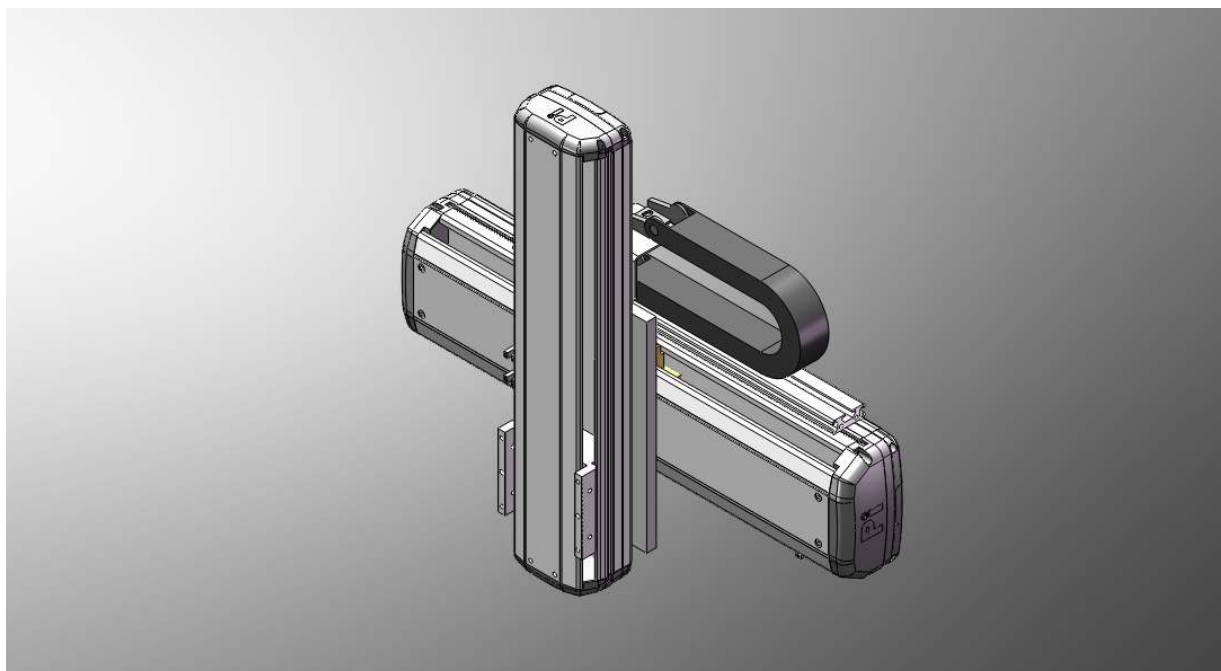
XYMH886 - P 1 - 700 - 600 - 400 - M - C - 001



XYMH530-F

2軸/2-axis

螺桿驅動
Ball Screw Drive



最大行程 Maximum Stroke

X軸 X axis **1050mm** Z軸 Z axis **350mm**

最高速度 Maximum Speed

X軸 X axis **1000mm/s** Z軸 Z axis **500mm/s**

AC伺服馬達容量 AC Servo Motor Output

X軸 X axis **200W** Z軸 Z axis **100W+煞車**

基本仕様 Specification

項目 Item	X軸 X axis	Z軸 Z axis
軸型式 Axis Construction	RMH13	RMH10
位置重覆精度 Repeatability (mm)	±0.01	±0.01
螺桿導程 Ball Screw Lead (mm)	20	10
最高速度 Maximum Speed (mm/s) ※3	1000	500
標準行程(50間隔) Stroke 50 mm Pitch (mm)	100-1050	50-350
AC伺服馬達容量 AC Servo Motor Output (w)	200	100+煞車
使用環境 Environment	0-40°C, 85%RH Below	

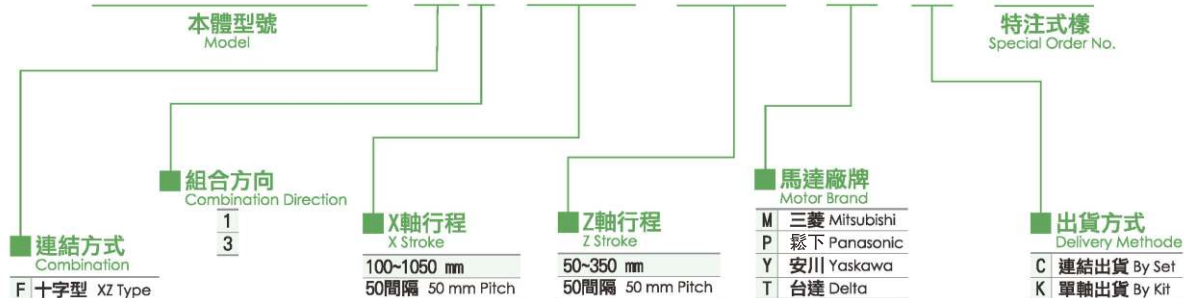
※3: 最高速度(mm/s)是以伺服馬達最高轉速3000rpm/min為基準。
(Maximum speed is based on the AC servo motor's 3000 RPM)

最大可搬質量 Maximum Payload

Z軸行程 Z Stroke (mm)	50-350
Z軸行程荷重 Z Stroke Payload (kg)	8

型號表示方式 Ordering Method

XYMH530 - F 1 - 300 - 250 - M - C - 001



XYMH640-F

2軸/2-axis

螺桿驅動
Ball Screw Drive



最大行程 Maximum Stroke

X軸 X axis 1050mm

Z軸 Z axis 350mm

最高速度 Maximum Speed

X軸 X axis 1000mm/s

Z軸 Z axis 500mm/s

AC伺服馬達容量 AC Servo Motor Output

X軸 X axis 200W

Z軸 Z axis 200W+煞車

基本仕様 Specification

項目 Item	X軸 X axis	Z軸 Z axis
軸型式 Axis Construction	RMH14	RMH12
位置重覆精度 Repeatability (mm)	±0.01	±0.01
螺桿導程 Ball Screw Lead (mm)	20	10
最高速度 Maximum Speed (mm/s) ※3	1000	500
標準行程(50間隔) Stroke 50 mm Pitch (mm)	100-1050	50-350
AC伺服馬達容量 AC Servo Motor Output (w)	200	200+煞車
使用環境 Environment	0-40°C, 85%RH Below	

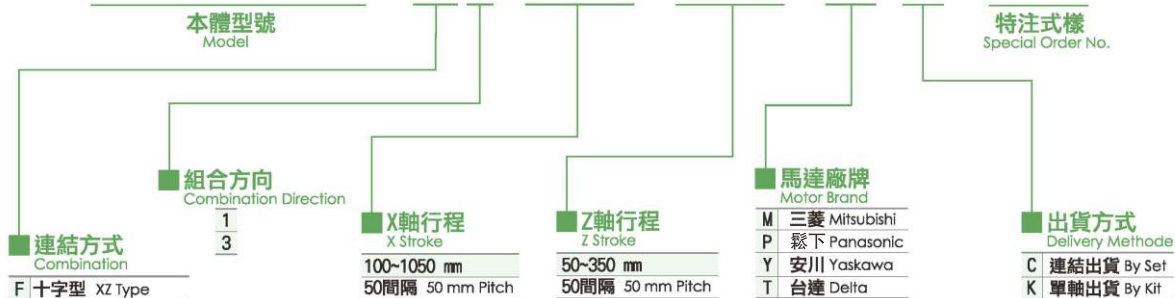
※3: 最高速度(mm/s)是以伺服馬達最高轉速3000rpm/min為基準。
(Maximum speed is based on the AC servo motor's 3000 RPM)

最大可搬質量 Maximum Payload

Z軸行程 Z Stroke (mm)	50-350
Z軸行程荷重 Z Stroke Payload (kg)	15

型號表示方式 Ordering Method

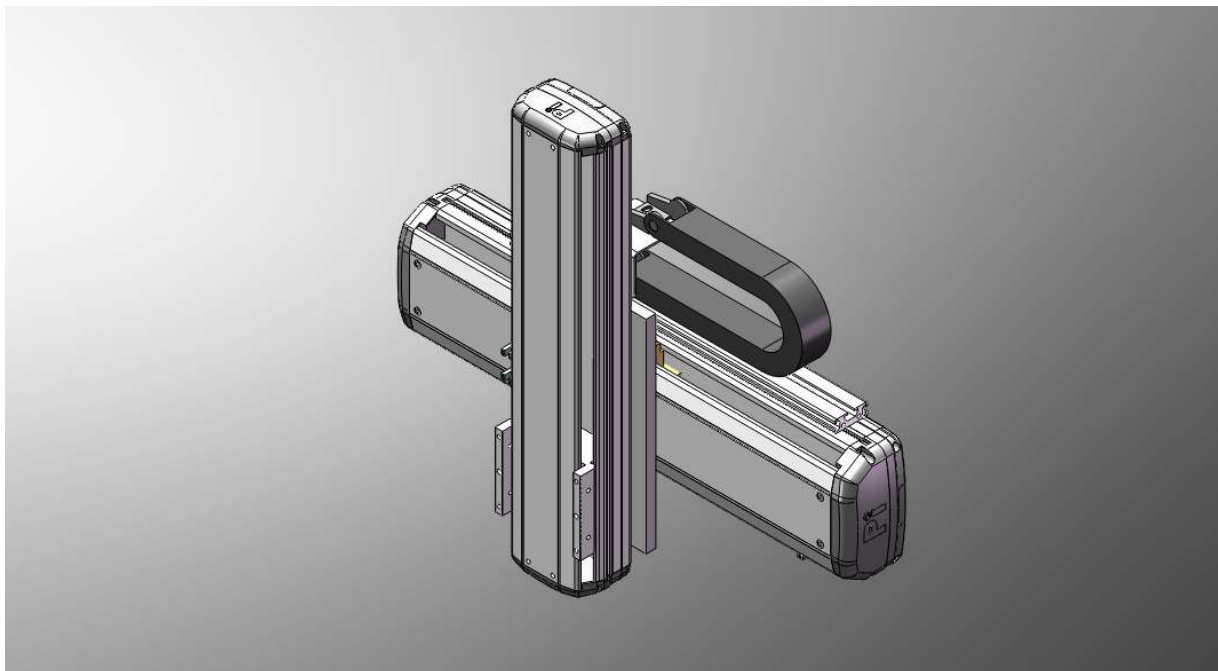
XYMH640 - F 1 - 400 - 350 - M - C - 001



XYMH760-F

2軸/2-axis

螺桿驅動
Ball Screw Drive



最大行程 Maximum Stroke

X軸 X axis 1250mm Z軸 Z axis 550mm

最高速度 Maximum Speed

X軸 X axis 1000mm/s Z軸 Z axis 500mm/s

AC伺服馬達容量 AC Servo Motor Output

X軸 X axis 400W Z軸 Z axis 400W+煞車

基本仕様 Specification

項目 Item	X軸 X axis	Z軸 Z axis
軸型式 Axis Construction	RMH17	RMH14
位置重覆精度 Repeatability (mm)	±0.01	±0.01
螺桿導程 Ball Screw Lead (mm)	20	10
最高速度 Maximum Speed (mm/s) ※3	1000	500
標準行程(50間隔) Stroke 50 mm Pitch (mm)	100-1250	50-550
AC伺服馬達容量 AC Servo Motor Output (w)	400	400+煞車
使用環境 Environment	0-40°C, 85%RH Below	

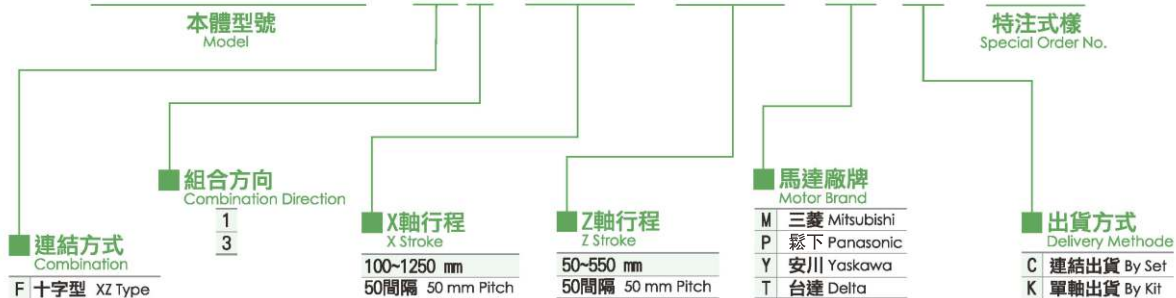
※3: 最高速度(mm/s)是以伺服馬達最高轉速3000rpm/min為基準。
(Maximum speed is based on the AC servo motor's 3000 RPM)

最大可搬質量 Maximum Payload

Z軸行程 Z Stroke (mm)	50-550
Z軸行程荷重 Z Stroke Payload (kg)	22

型號表示方式 Ordering Method

XYMH760 - F 1 - 400 - 350 - M - C - 001



MEMO